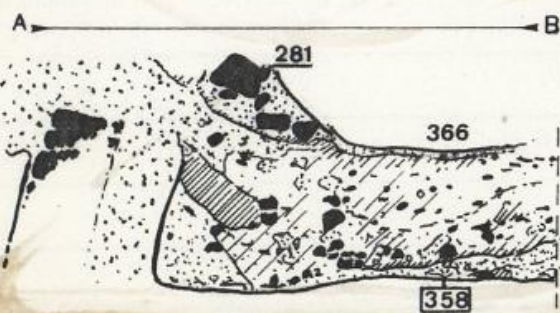
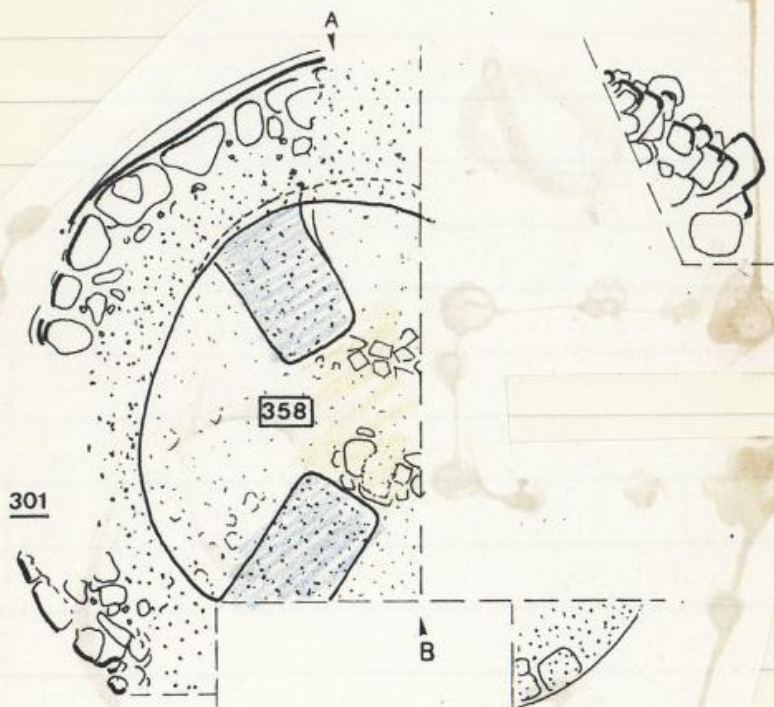


S.100

sd 358

II



1980 / 34/24 unité d'habitation partiellement
faïtée

mur 301 -

le sol n'a pas été atteint -

S. 100 est recouvert par S. 95 et très partiellement
par un rejet du mur de S. 89

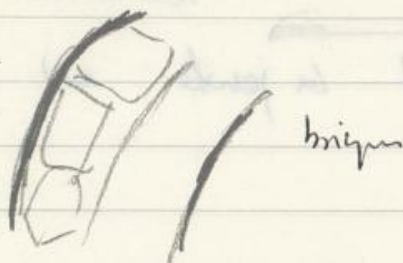
Ds remplissage ubx ffr de pierre et de briques brûlées
cendres à la partie NE.

1980

mur de S. 100

base non atteinte 3 anses de pierres déjagées
mur construit de 2 parties ext. pierre
int. briques

enduit
pierre



briques

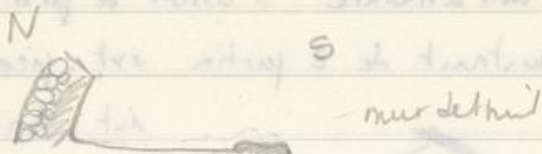
épaisseur moyenne 0,70 m (0,35 / 0,35)
face extérieure enduite 2 à 3 cm d'épaisseur blanchâtre
entre la pierre terre très fine, pulvérisée.
briques couleur brun jaune - joint fin mal conservés
Face interne enduite blanchâtre # 1 cm d'épaisseur

1981 au Sud, le mur est éboulé.

au N et NE mur recouvert par le mur
de S. 95 (Ic) - base atteinte.

à l'W ~~extrémité~~ il est recouvert par le
sol 366 (Ib) au S. recouvert par
un remplissage de terre sablonneuse + gros
et petits fragments de brique brûlée (10%)
cf fosse 451

au N, il est "côté"
au S " Kémit



à cet endroit la pente est NS. (et EW)

1981.

remplissage très mêlé, os, pierres
 1/2 brèves tombées (certains brûlés)
 cendres.

amas de pisés blanc sur sol. + pierres.
 2 murets bas de partition.

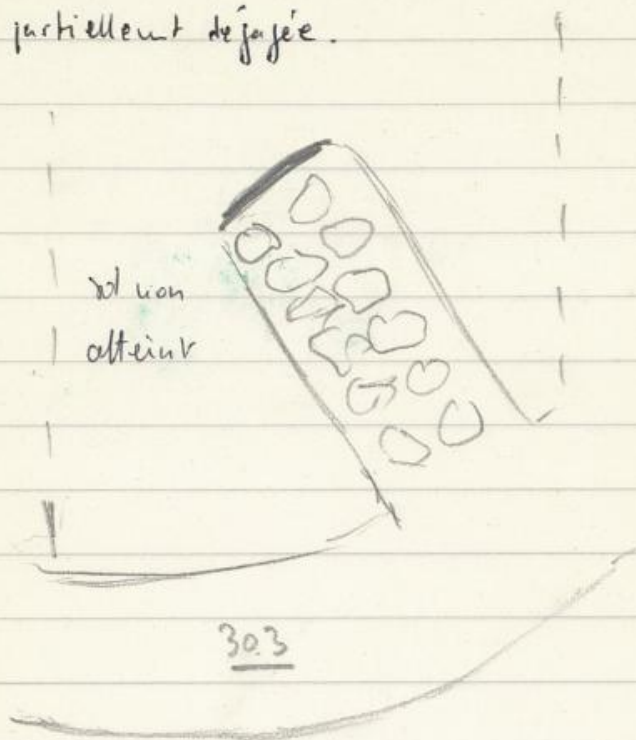
sol surelevé au centre avec restes d'une
 structure domestique très endommagée
 (bassin?) + restes de plaque de cuisson
 contre la coupe NS.

sol enduit de belle qualité.

Il semble que l'habitation ait servi
 de décharge.

1980 / 35/24 mur 303

partiellement décaissé.

Pilier largeur $\approx 0,26$ mlongueur $0,75$ m

fait de petits pierres pris dans pisé

2 rangs de petites pierres

Haut le pare du pilier est en droits - la face de haut
est bûlée

en haut pouvant atteindre 2 cm d'épaisseur

1980/ Mur de S.101

piers ~~de~~ ~~de~~ piers h. p. r. é

épaisseur 33 cm

enduit sur les 2 faces. l'enduit peut atteindre 3 cm
d'épaisseur

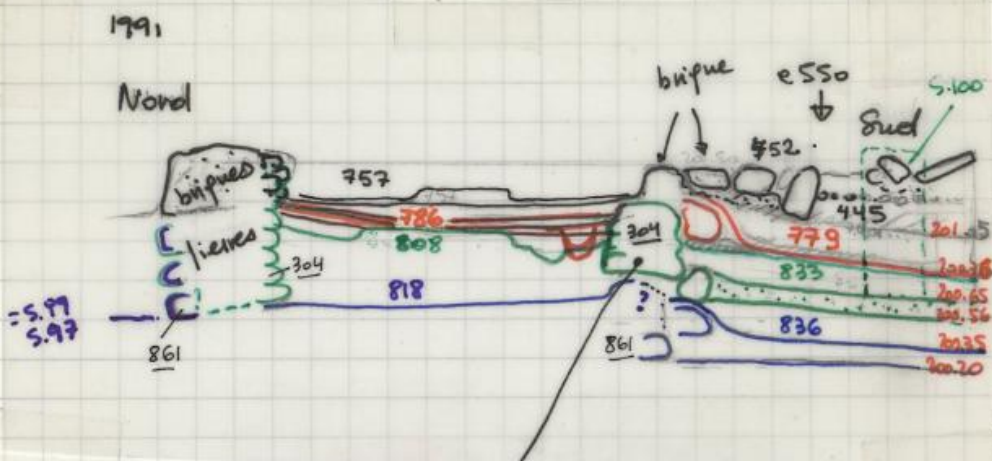
reouvert par sol ext. 289. de III a.

1980 34 124 unité d'habitation
 mur 304 très partiellement détruite
 détruite par la construction de 236 (S.89) et
 surtout 280 (S.96).
 remplissage : max frags de pisé, se détache
 bien de la paroi int du mur 304

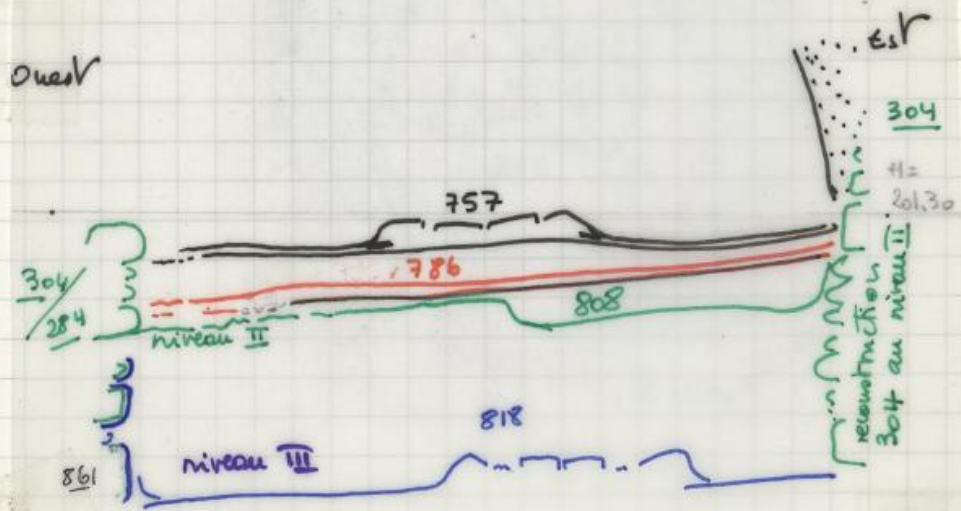
1981 S.102 a été construite en même temps que
 le mur 284 ; et les habitations S.99 et S.97
 (voir relevé de la coupe EW) - puis remaniés
 au niveau II (sans doute élargie).

Sol 2

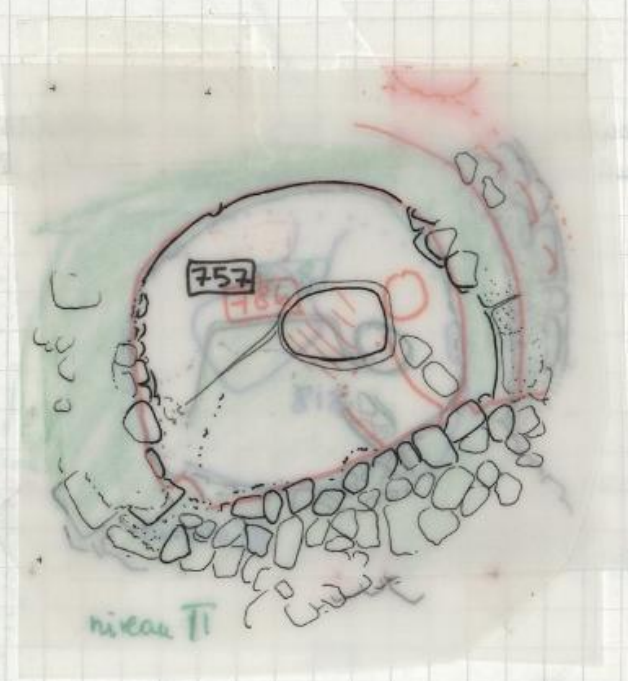




- reconstruction du mur 304 sur remblai 833 = niveau II
- construction de S.100 sur remblai 833



54.2



1970

mur de S. 102

base non atteinte

essentiellement briques cuites + pierres

les briques sont de couleur jaune marron avec les joints
couleur gris blanchâtre

épaisseur briques # 5 cm

épaisseur joint entre 1 et 2 cm

les briques se couvrent mal, très friable - à la
paille ne se distinguent pour ainsi dire qu'à leur
couleur.

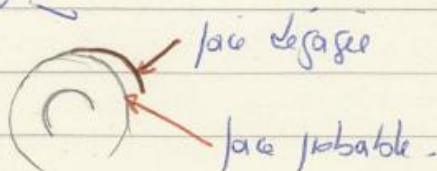
enduit sur les 2 faces

épaisseur approximative du mur entre 0,75 et 0,80 m

Des lits de pierres plats semblent venir s'intercaler aux
différents lits de briques

Amorce le départ d'un voûte (mais dans le sens de
la pente, EW)

1981. Il faudrait vérifier la face ext. du mur
au S.E. de l'habitation, nous avons dégagé trois
de briques, il semble que la face du mur soit
au delà, vers le N.



304

504



niveau I

niveau II

861

sept. 91

[Faint, illegible handwritten notes on lined paper, possibly bleed-through from the reverse side of the page.]

niveau II

S.102

sol [757]



le sol
s'amincit à
pp centimètres
du mur.

dernier état de S.102 — recouvert par S.9b
(niv. I)

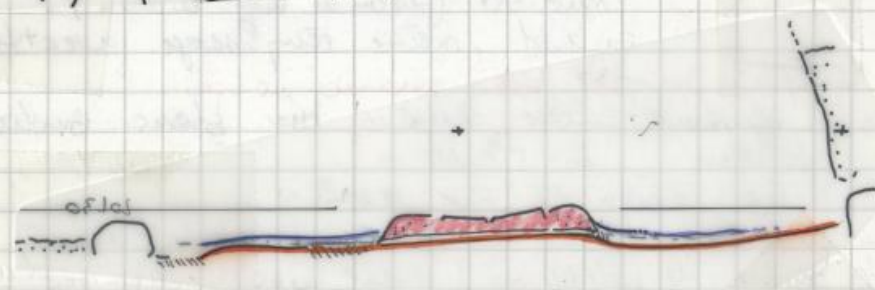
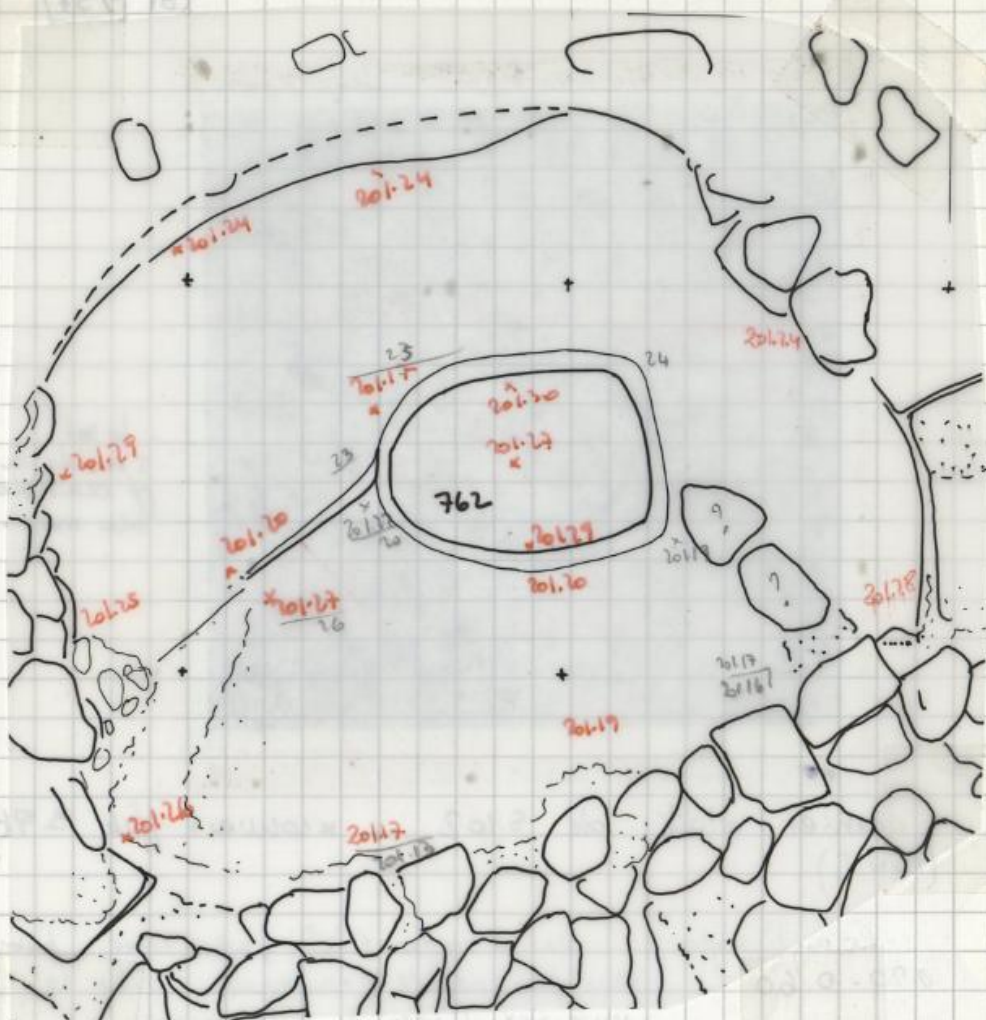
Remplissage = vase à brique + pb sur oue foncé
0.20 - 0.60 vase fine meuble & caillasse contre le
mur Est (20cm de large environ).
En le sol, même remplissage avec vase
fine

- sol enduit + très dur très blanc sur la
plateforme à l'ouest -
- foyer aménagé sur ce sol -
- puis 1 réflexion du sol sur la plateforme
et contre le foyer à l'ouest -

Sol. 2

Plan

125



réfection

S.102

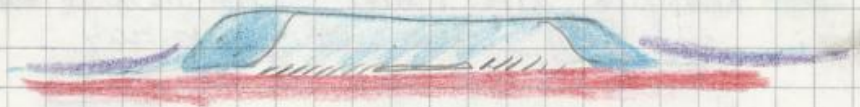
1990

757



KH90 / 4588

1991



Sol. 2



757
sol coupé (nettoyage après l'hiver)

correction

sélection
sol 757

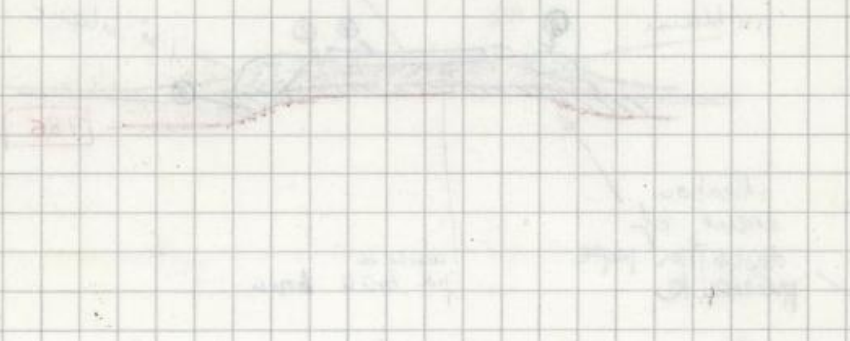


nettoyage après l'hiver = démontage du
sol 757, autour du foyer 762 -
jusqu'au dernier état du sol 785

et non démontage d'un foyer
antérieur

③ This third cape is compounded by ashes, extended by all the earth and variable thickness, taller in the sides and shorter in the center. It's possible find in it stones, bigger than that of the other cape (2), and some of them probably belonging to the east $u=786$. This cape lies directly over the fire place $u=786$.

④ This part of the fire place is compounded by a ring of oxide pipe that goes all around the part $u=2$, and lies over the sides of the cape of ashes ($u=3$). Has a medium size of 5 cm high and 6 cm wide. It's possible find harder pipe blocks than the rest of the cape.



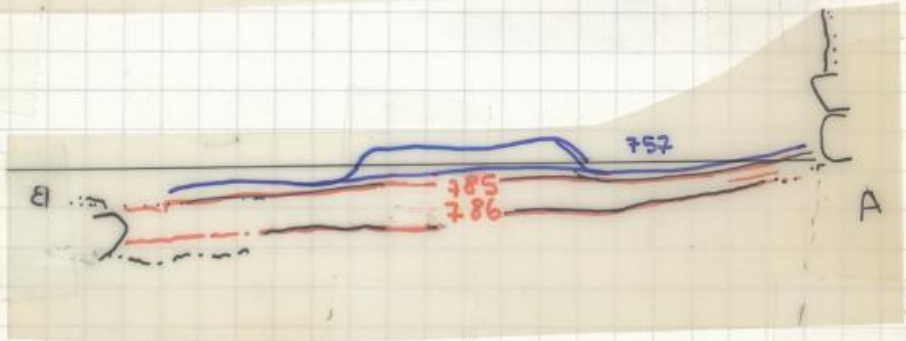
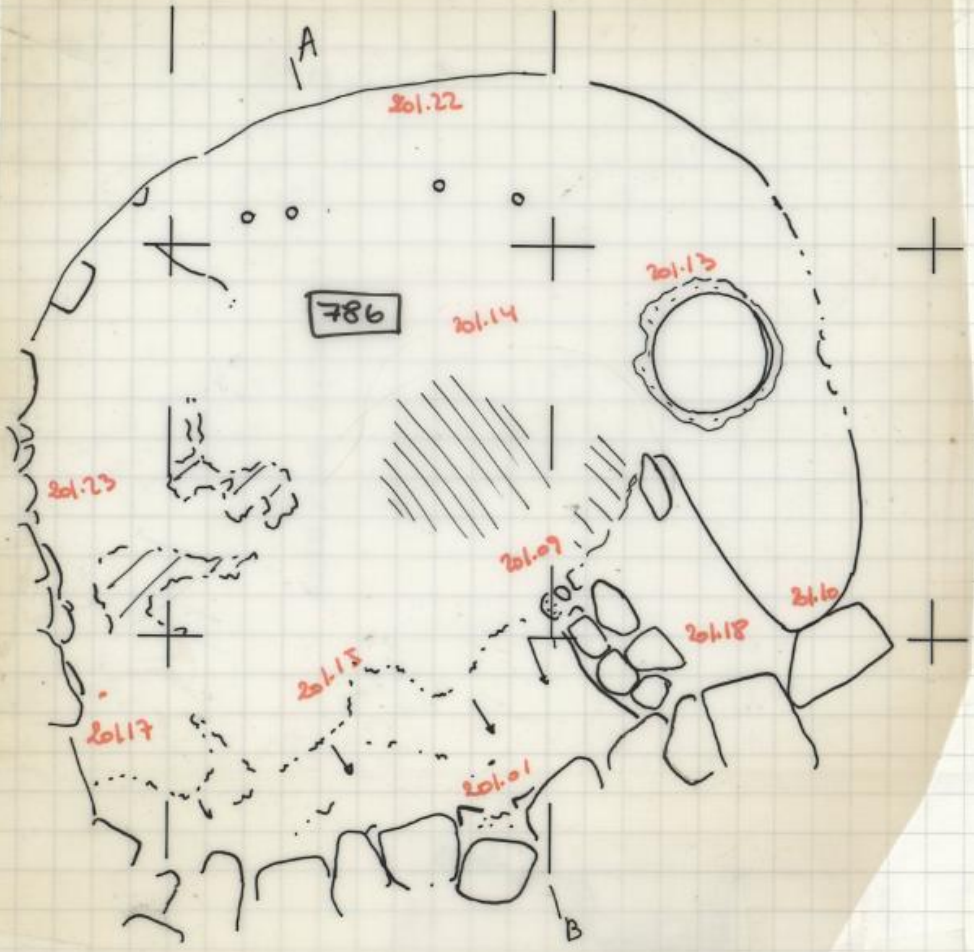
S. 102

786



sol. 2

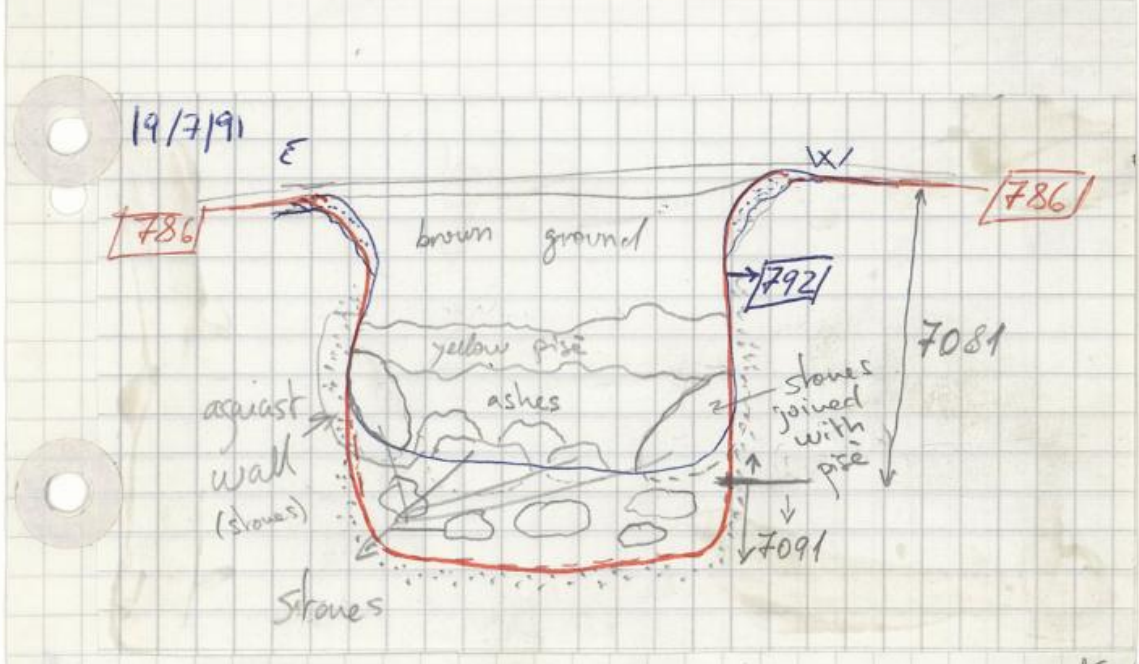
787



S.102 786
cuvette 792

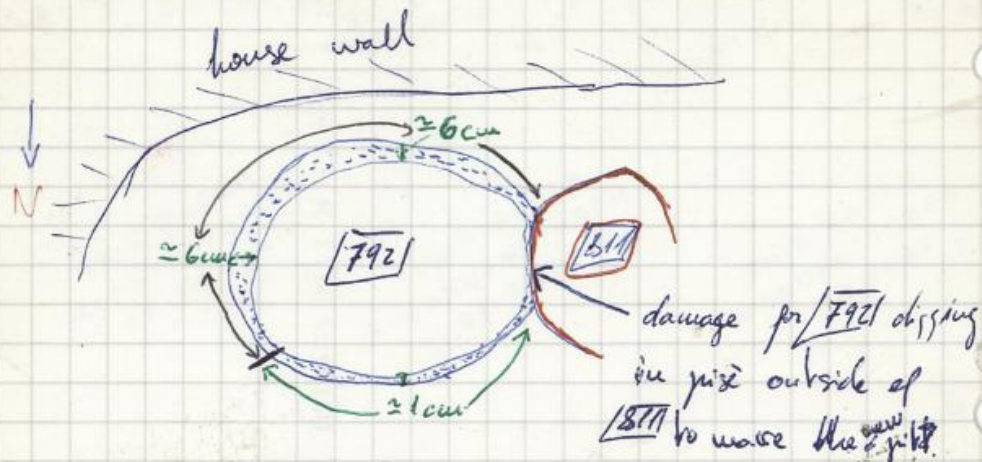
S.102

786



5.18/91

rise thickness of pit n° 792 at floor 808 level.



808

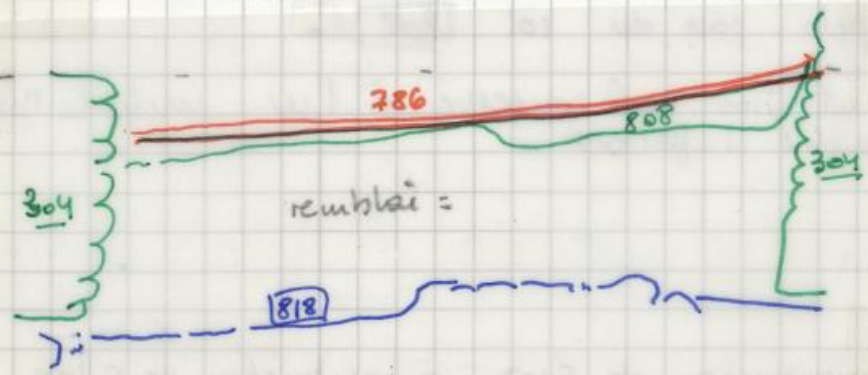
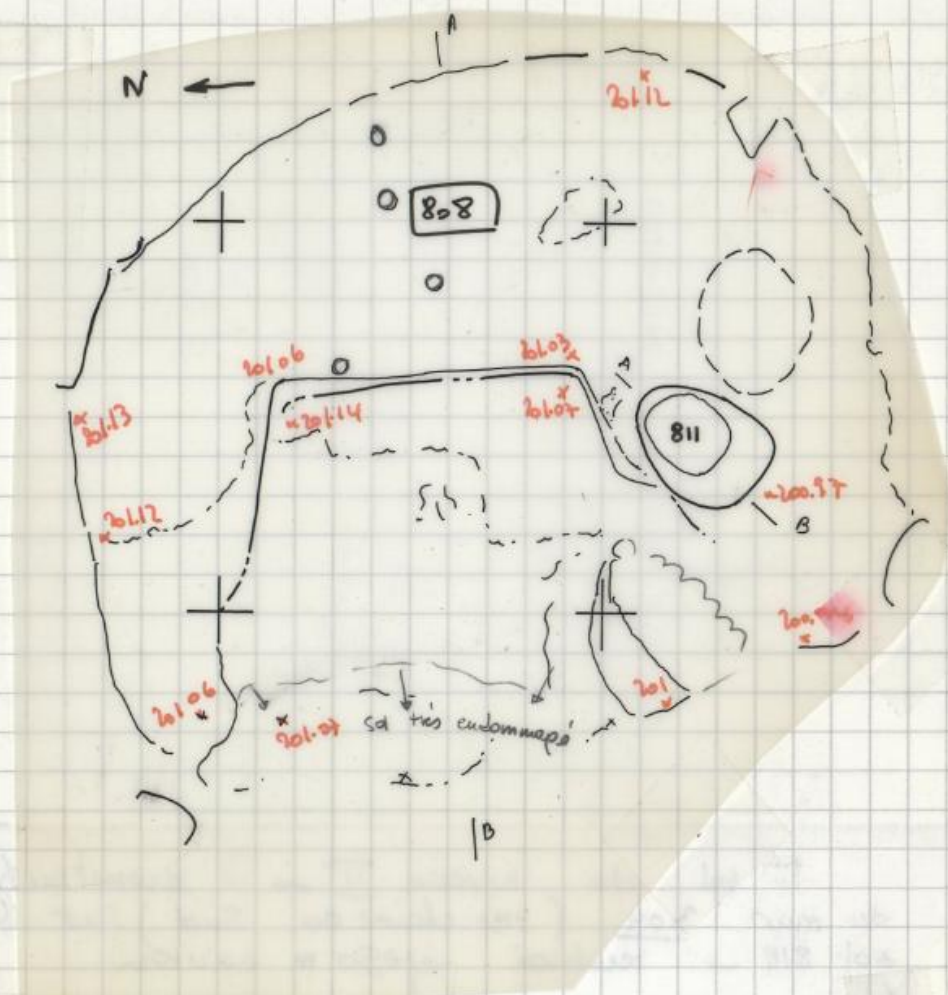
S.102



sol du niveau II - construction
 du mur 304 (très claire au Sud) sur le
 sol 818 - remblai ép. 0,50 m environ
 puis pose du sol 808 -

sol très mal conservé à l'W, contre le mur
 semble s'affaisser -

reconstruction de S.102 = construction de S.100
 et sol 833.
 reconstruction de S.102 = construction de S.89.



S.102
sol 808 . cuvette 811



dernier état de la cuvette.

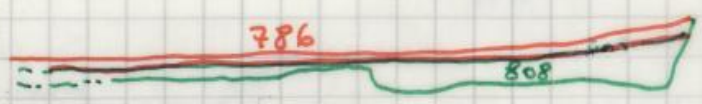


— 2^e état
— 1^{er} état

Remplissage =
sable très fine

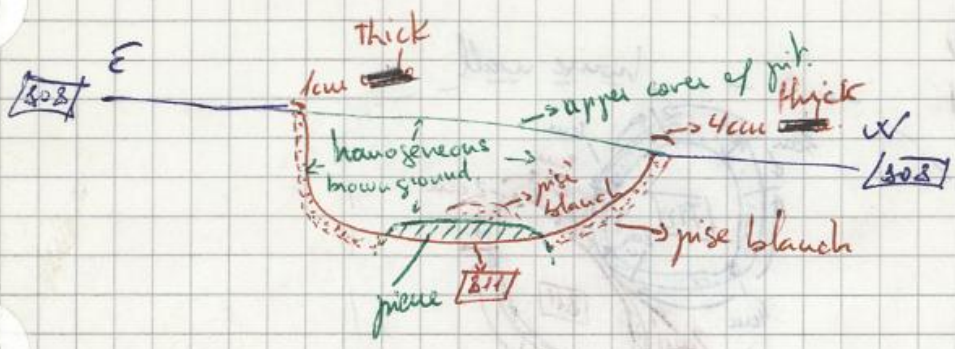


Col. 2
118. 208. 102



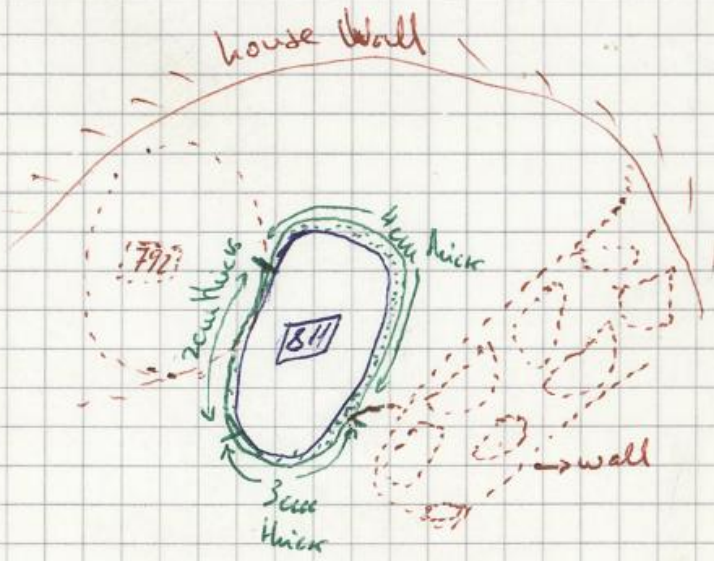
s. 102 808
curethe 811

5/8/91



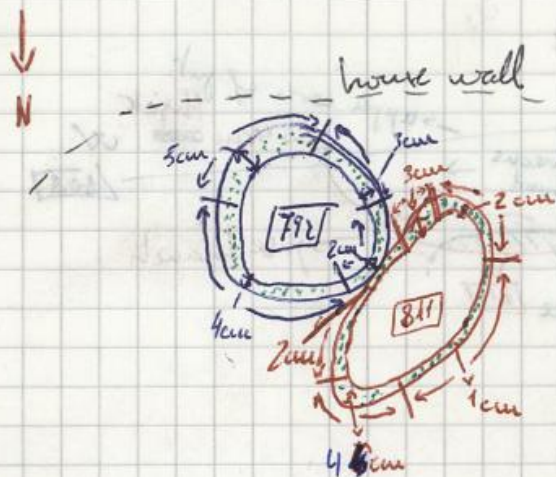
8/8/91

↓
N



20/8/91

thickness pits [792] and [811]



19/8/91

S. 102
démontage du mur



S.102.

niveau III

sol 818

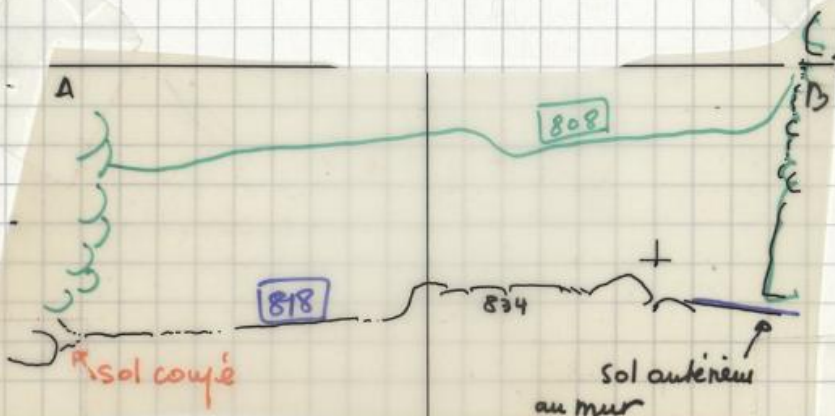
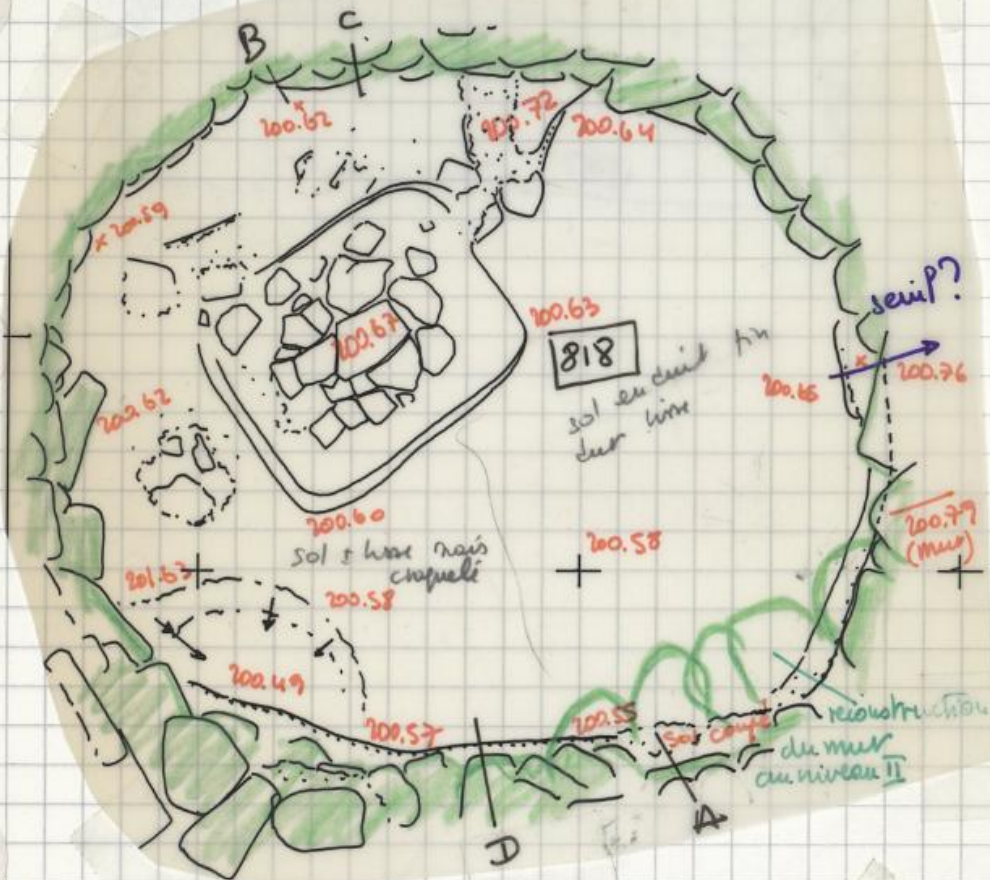
foyer 834

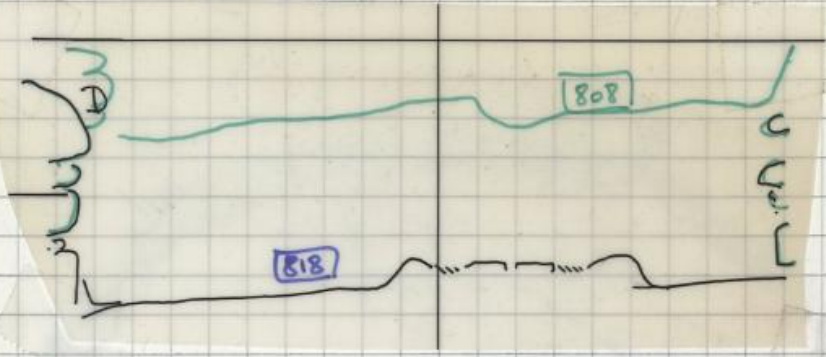


34/74

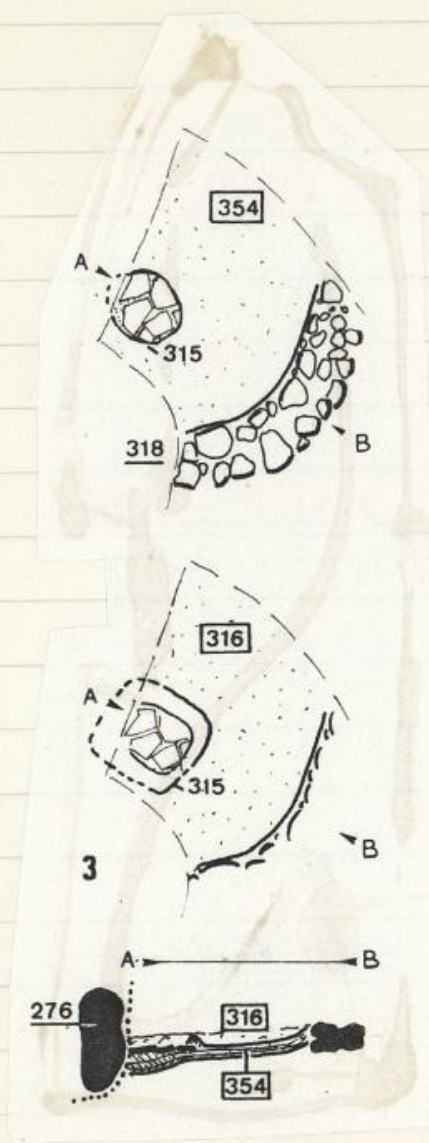
5.102
niveau III

sol [818]





S.103



1/7/61

S-103 ml enduit blanc - épais 0,03.

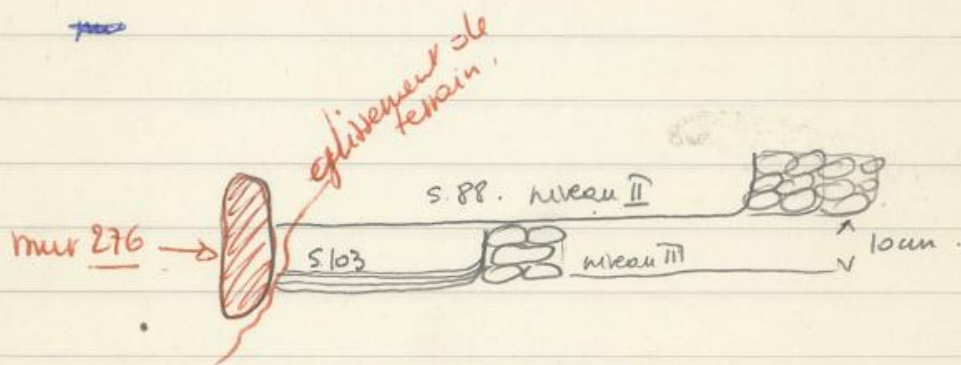
1981

à abattre - sans doute construite en III a
 en m temps que le mur 284.

la moitié Ouest a été englobée dans le
 glissement de terrain à la fin de II.

1/4 Nord E détruit par chute du niveau
 II (290). —

recouverte immédiatement par S.88.



recouverte terre beige fine épaisseur de 0.10 m.

315

1/7/81

Foyer S. 603

276



dalles
épaissies
1 cm environ.

dalles
épaissies
2,5 à 3 cm

27/7/81

partie W coupée par mur 276

foyer 315 - 2^e état

218
RH 28 juillet 1981

Foyer 315 coupé à l'W
par mur 276

d'élév 16

Coupe Est-Ouest. avant démontage

sol 315 remonte sur le bord
enduit due foyer *boîte* 315

Mur
276

foyer entièrement coupé
à l'ouest (bords et couche)

le mur 276 a été collé au foyer coupé

bords en pisée blanche
boîte sur la face interne
est démonté en gros blocs.

extrémités
pisés de le bord
en pisée

dalles + ou - épaissies
et + ou - espacées

pisée

Terre + pisée

boîte
(au centre du
foyer)

Terre +
pisée
boîtes
(au centre)

Pisée
gris + pisée

Terre
+ couche
de pisée blanche

couche
+ dure et
+ noire

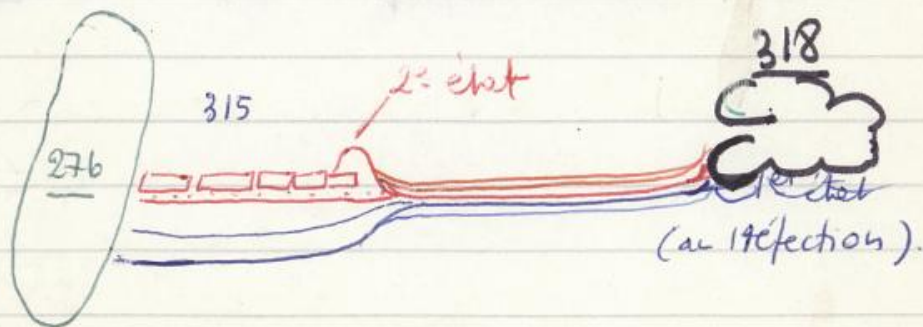
gallets
ou dalles

seule la partie
ouest en est pourvue

et même couche de pisée
là au centre sans
dalles.

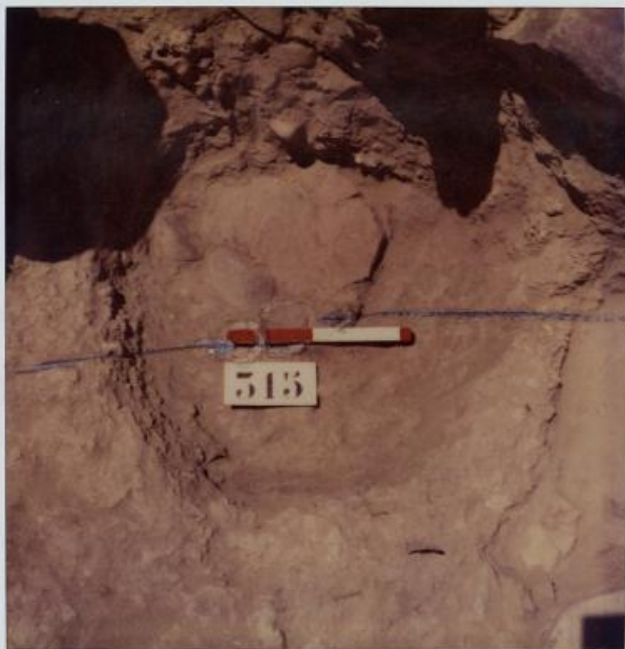
315

28 juillet 1981



312

1881 July 28

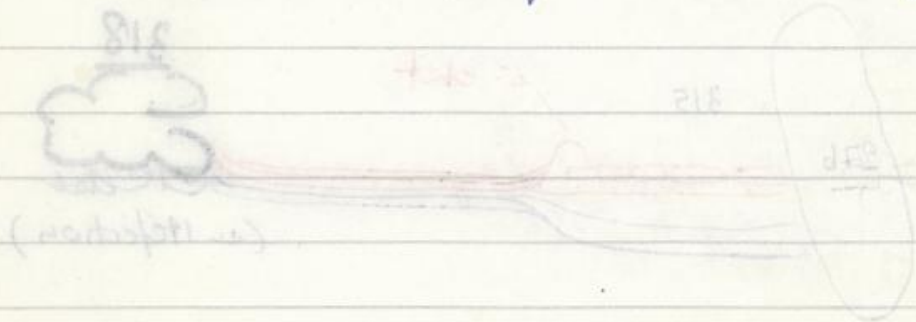


Coupe
tranche rose

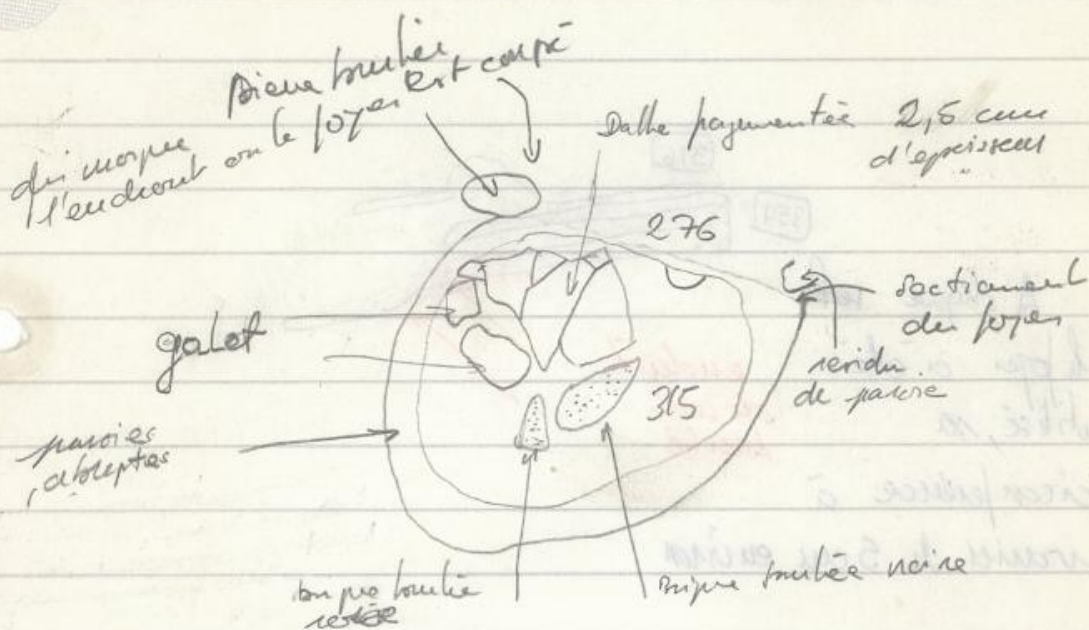
tranche brune
noir

28/7/81

315 - 1^{er} état :
cuvette aménagée dans le sol. 354

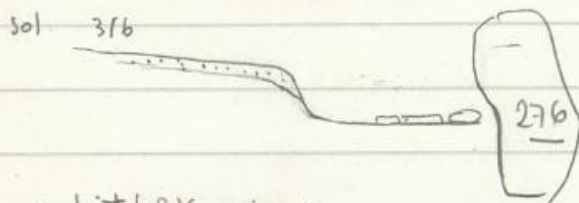


29 juillet 1981



profondeur de la cuvette de la case environ sous la dalle

l'entree est très brulée sous la dalle.



endroit de 316 près sur

le bord de la cuvette. ne recouvre que la partie supérieure de la paroi.

30 juillet 1981



enduit
de sel
bouilli

A chaque sel
le pipe a été
utilisé, sa
circonférence a
varié de 5 cm environ

mur de S.103.

1 anneau de pierres de taille moyenne.

mur arasi lors de l'érection de S.88

354

30/7/87 ~~37/23~~ 37/23

pl S-W3 nom [316] = succession de couches
d'enduit blanchâtre -

318

1/7/71
mur de S. 103

1981.

Seul le mur est conservé, à l'W
 l'habitation semble avoir été construite
 au début de III, au même temps que S.103,
 et le mur 284 - au niveau II elle
 constitue la limite NO de l'établissement
 le mur 263 s'appuie contre le mur 286 -
 et semble donc avoir encore été utilisée
 - en partie détruite à la fin de II par
 le glissement de terrain.

1900 / mur 37/23

couverté sur 2 à 3 anses

entre 263 et 204.

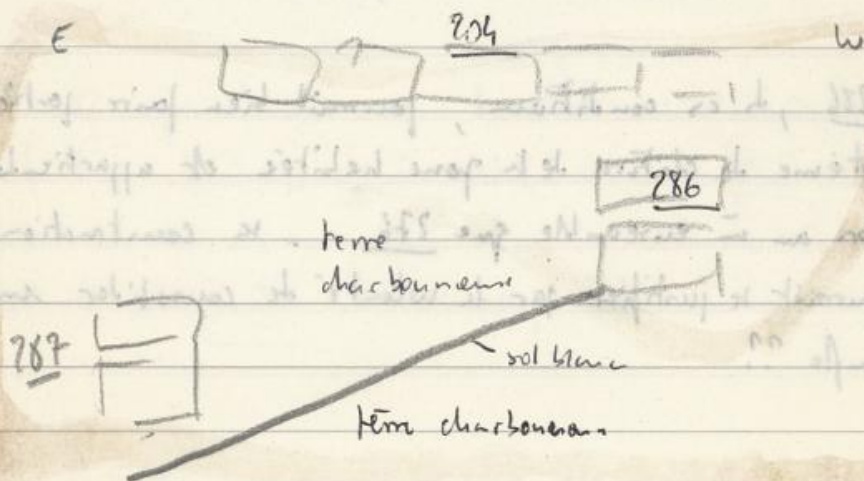
épaisseur 0,60 m #

2 à 3 rangées de pierres - bien construit

liés au grès.

semble avoir été coupé par 276 (?) ainsi que
par 263

en relation avec un sol enduit à l'est qui
plonge fortement vers l'est

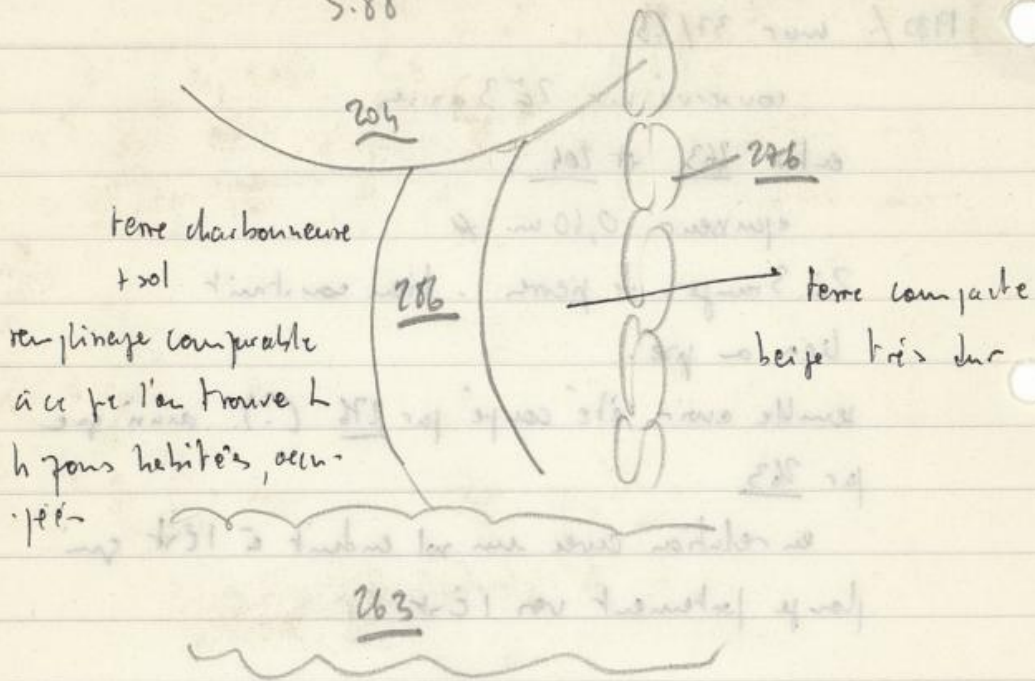


À réviser



III 285

S.88



1981

mur 286 détruit en fin de campagne
mur 318 (5.103) et 204 (5.88) à la fin
de II.

286 contemporain de 318?

S.105

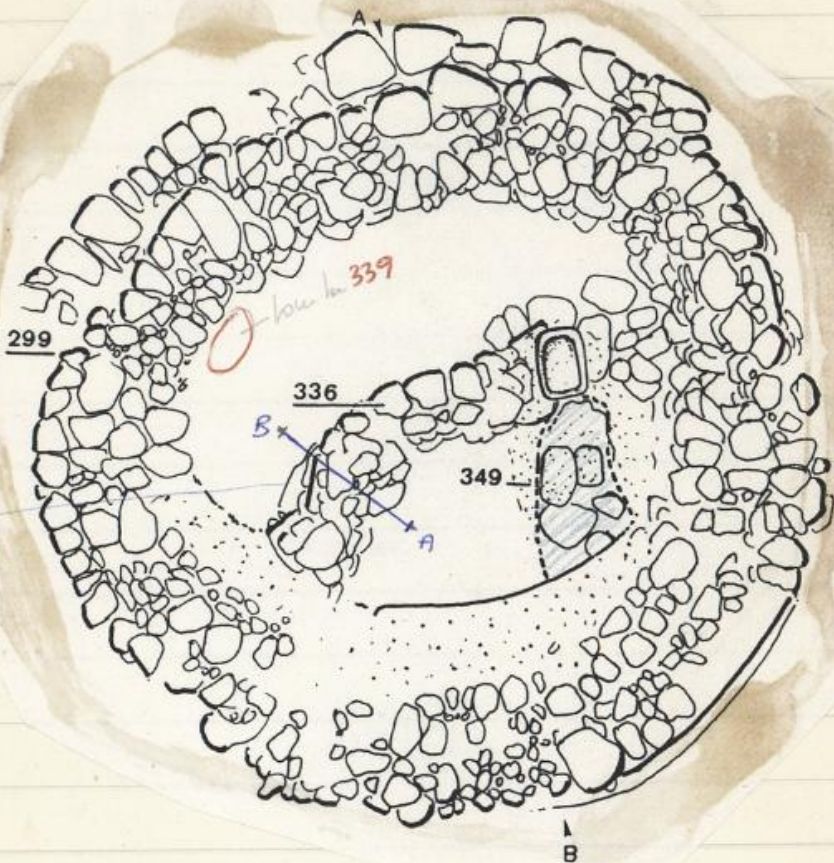
sol

349

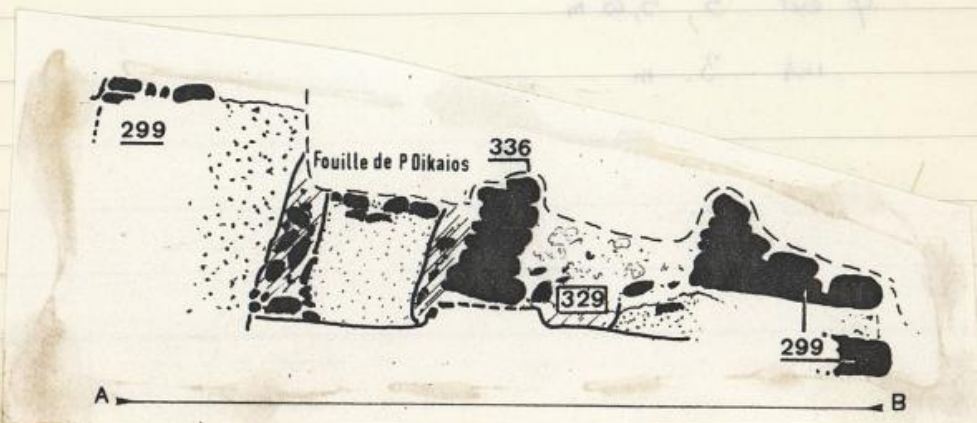
III a

329

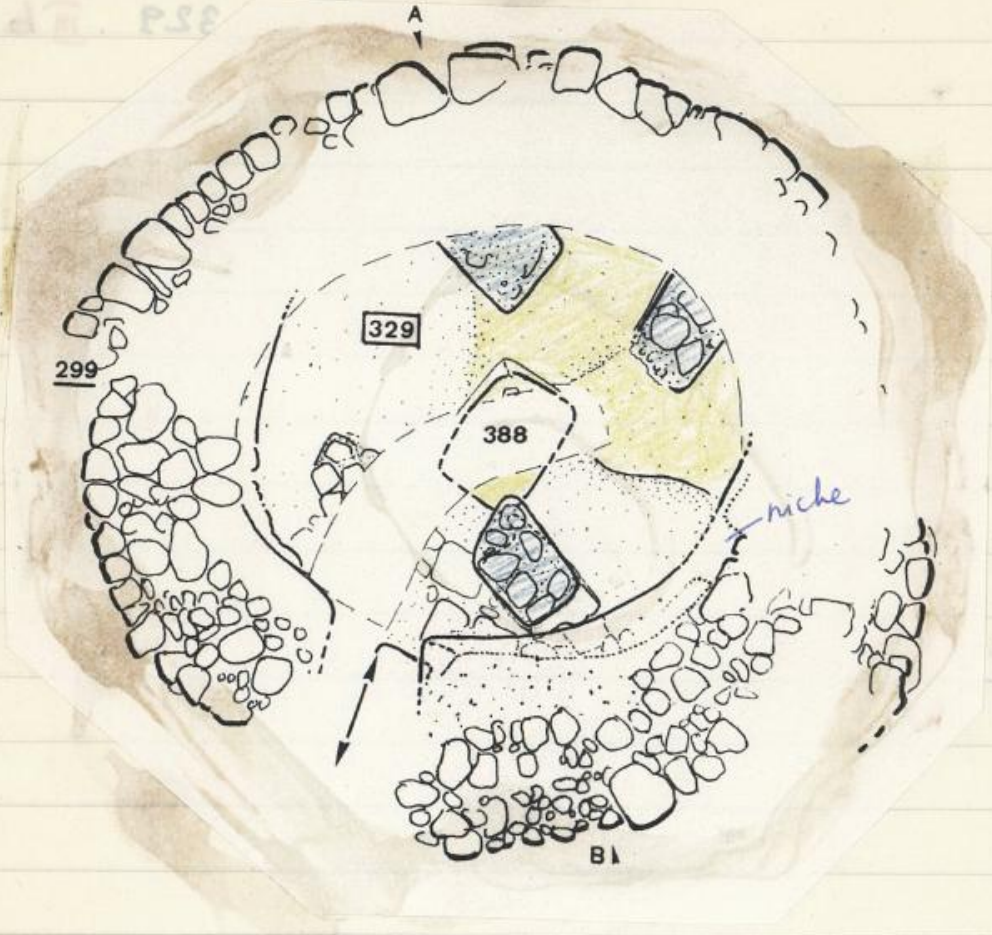
III b



Coiffe
 n° 336
 voir page
 336.



III 298
299
PSE



ϕ ext 5, 5,20 m
int . 3. m

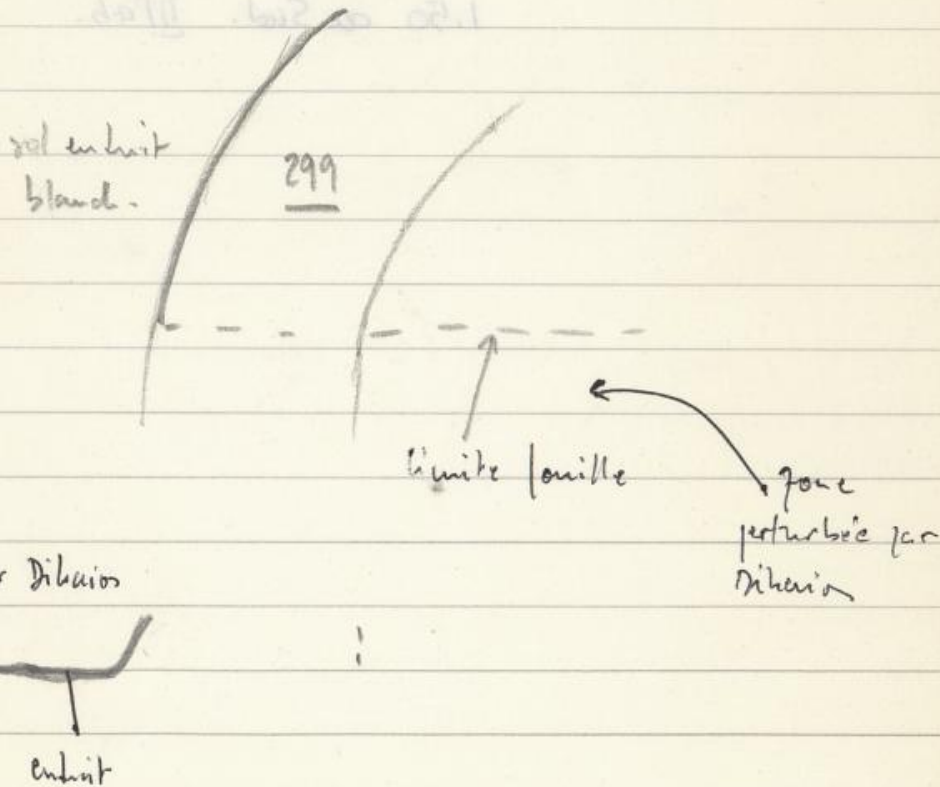
1980/ mur 39/25-26, 40/25-26

piers et pisé face est. enduite

épaisseur moyenne 0,85 m

déjà sur 2 ans

en liaison avec un sol enduit extérieur.



pl. rapport avec 245

rapport avec maison déjà posée par Dilatation sur le versant N.

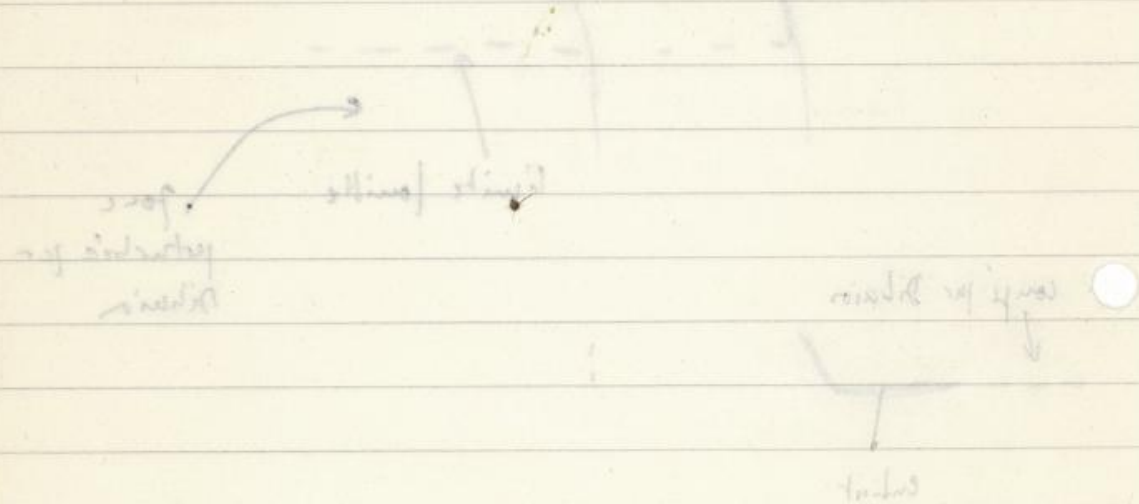
PPS

Toute la partie N, W et E a été détruite
au cours de III. Voir relevé de la coupe
et reconstruite un peu en 1800, du mur.

hauteur conservée 0,20 au N en IIIb

0,60 au N en IIIa

1,50 au Sud. IIIab.



1971

39-40/25

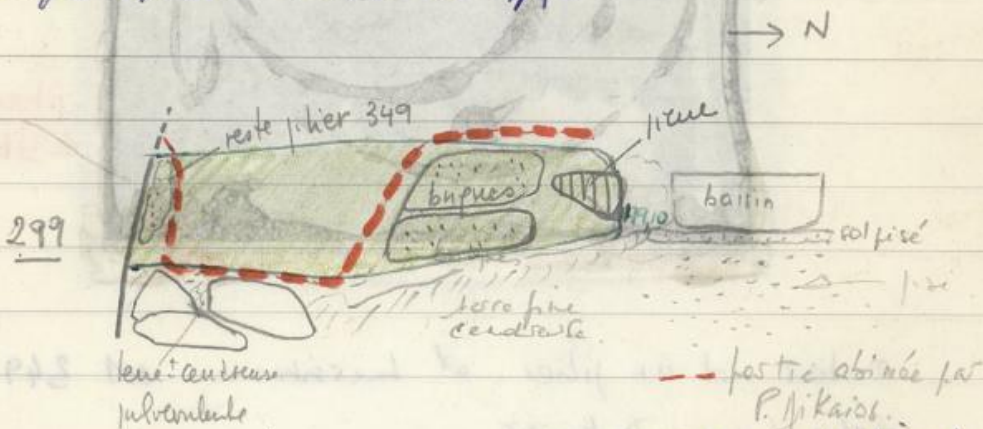
S-105
349 (III a)

sol 329

mur 336

Kh 81 C Pallerik

Coupe N/S de S.105 loc 349



de kara est rempli de falets → Jikarot?



299.

Sud

ijer
de IIIb

N

restes d'un jilier et bassin. sol 349,
destruit par dikamps.



sol 349

destruit par D.

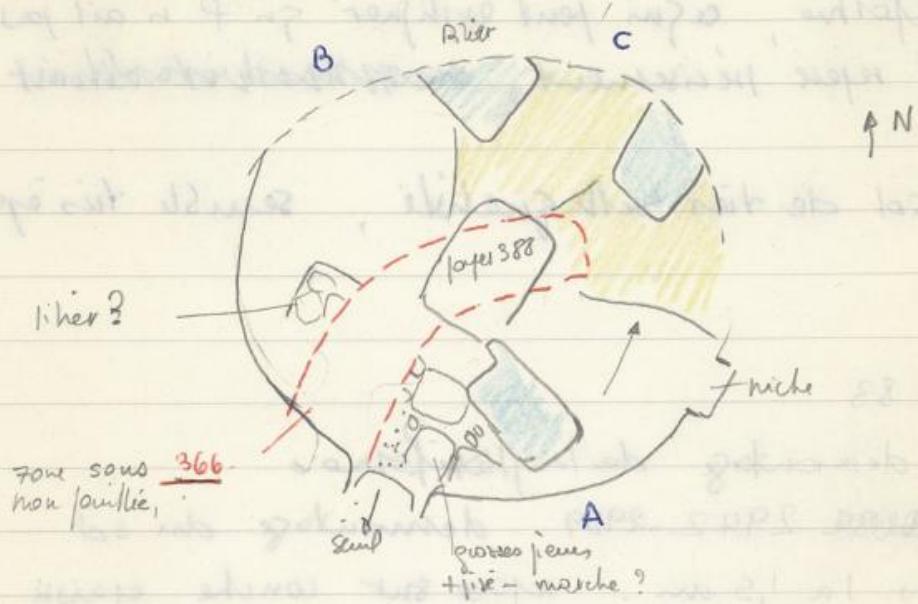
W 100

12/8/81

Sondage à W 100
en 40/26

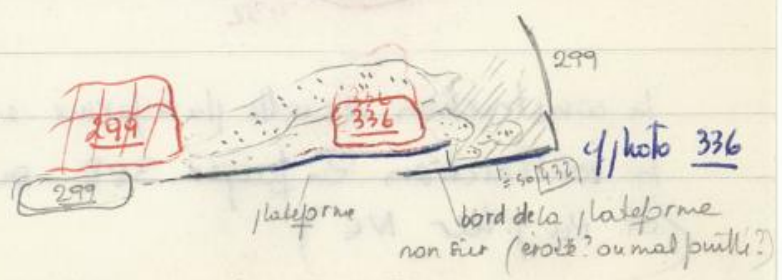
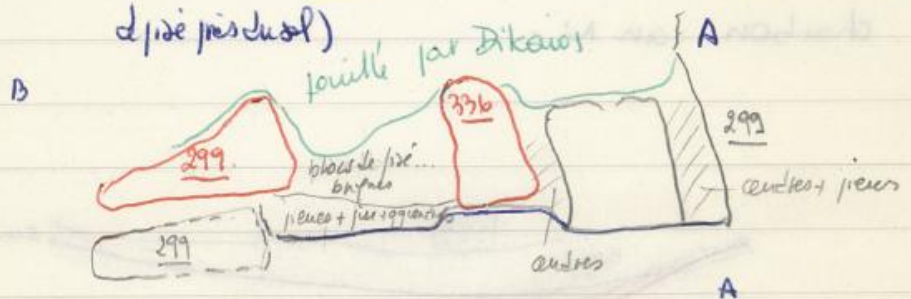


sept. 1951



zone sous
non pavillie, 366

renvissage : au N de 336 = briques/blonde pie (+ pieux pieux sol)
 au S de 336 = terre cendreuse. (+ pieux & plates
 de pie pieux sol)



plateforme pieux sur 329.

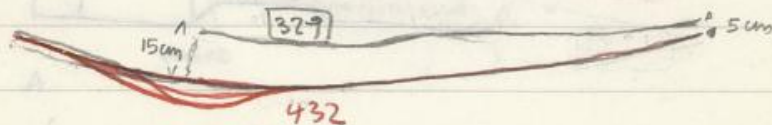
PSE
de gros salets & pierres
de gros tas & plaques de plâtre se trouvaient dans
le remplissage central, contre le "bord" de la
plateforme, ce qui peut expliquer qu'il n'ait pas
été rejeté précipitamment, ~~et qu'il ait été rejeté~~.

- sol de très belle qualité, semble très épaissi

3.08.83

démontage de la plateforme =

n° ~~3000~~ 2942-2959 démontage du sol
épais 1a 1,5 cm. repose sur couche épaisse
de terre à brique & terre meuble au S
et sur terre à brique + terre brûlée & particule de
charbon au N.



la construction de cette plateforme est liée ~~à~~ à
la construction du foyer 388 sur foyer 438 -
(et du pilier NE)

5.8.83. 1 tombe de jeune enfant (loc 434) -

329

12/7/77

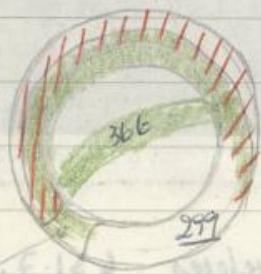
240/25 et de S. 105

sol de S. 105 avant destruction presque totale de l'habitation — entouré des sœurs.

- 1 foyer sur plateforme
- 3 ou 4 piliers, dont 1 seul bien conservé
- 1 passage vers le sud avec marches et seuil
- 1 plateforme B1
- 1 niche

²⁹⁹ III mur détruit au cours de III -

■ mur reconstruit



Horage du passage

A'



pilier arasi

pilier arasi

niche

pilier (?) arasi



PSE

31.7.83

68V

S



Ouest

N

trous de poteau

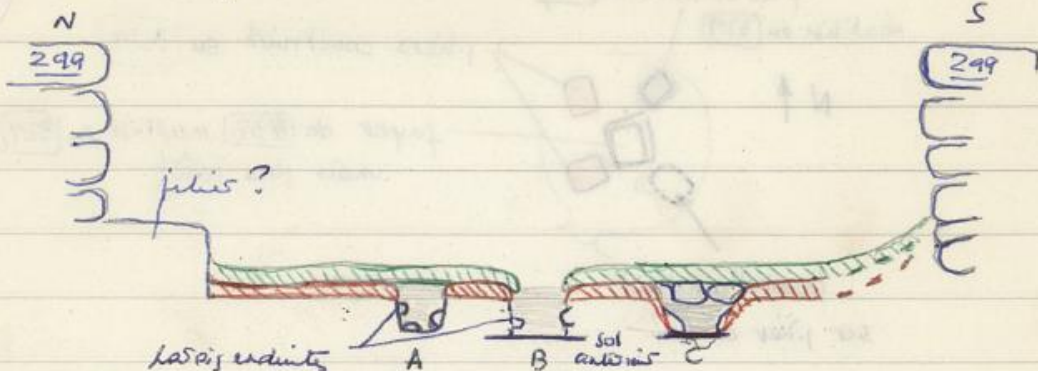
relevés 631.7.83

31.7.83

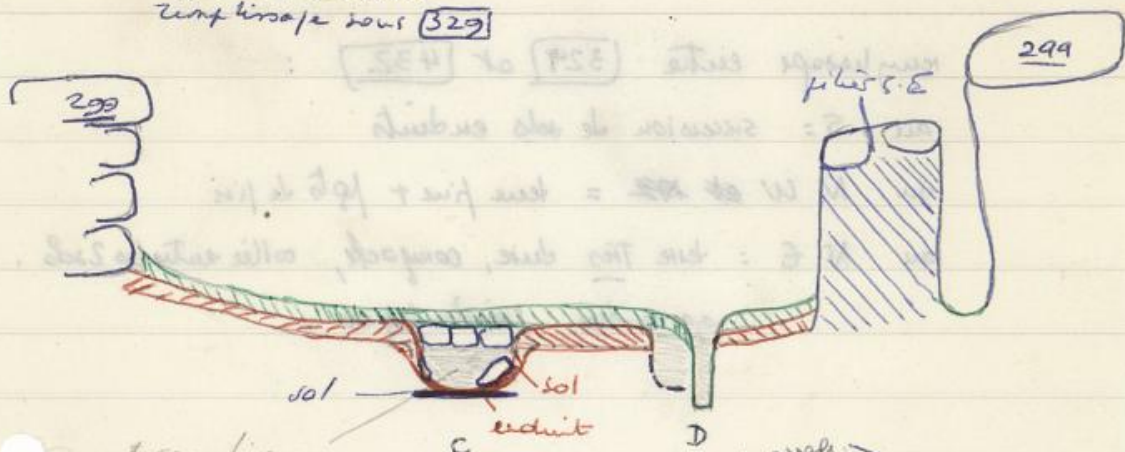
S105

329

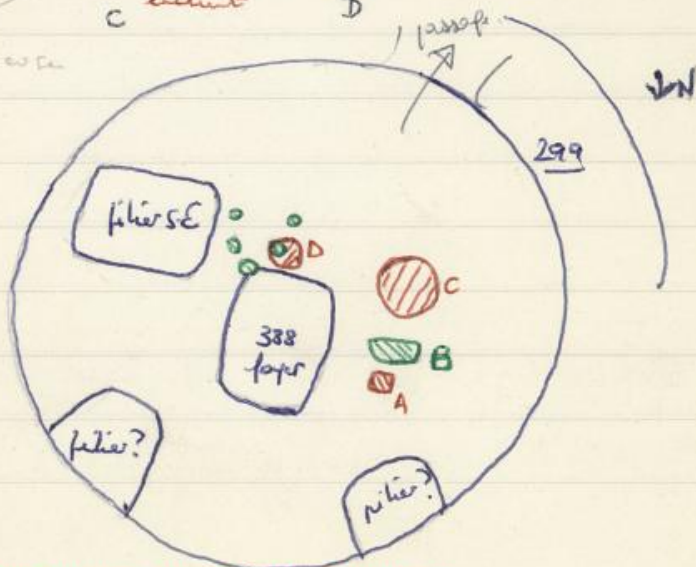
Trons de potéase en S.105 329



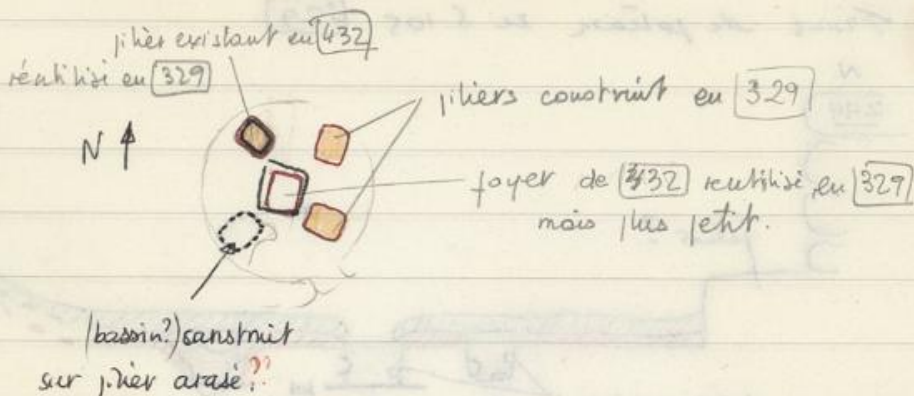
Ce qui se voit dans
une coupe sous 329



lesse fine
de paroi enduite



31-8-83



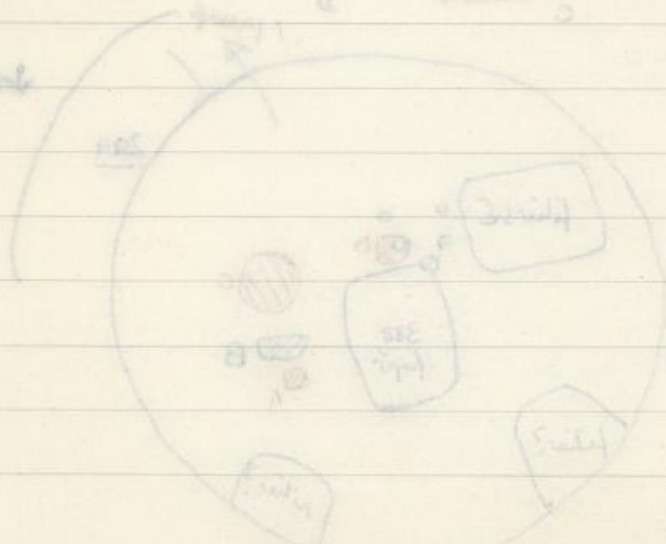
renucléage entre 329 et 432 :

au S = succession de sols enduits

au N W ~~est~~ = terre fine + lots de piro

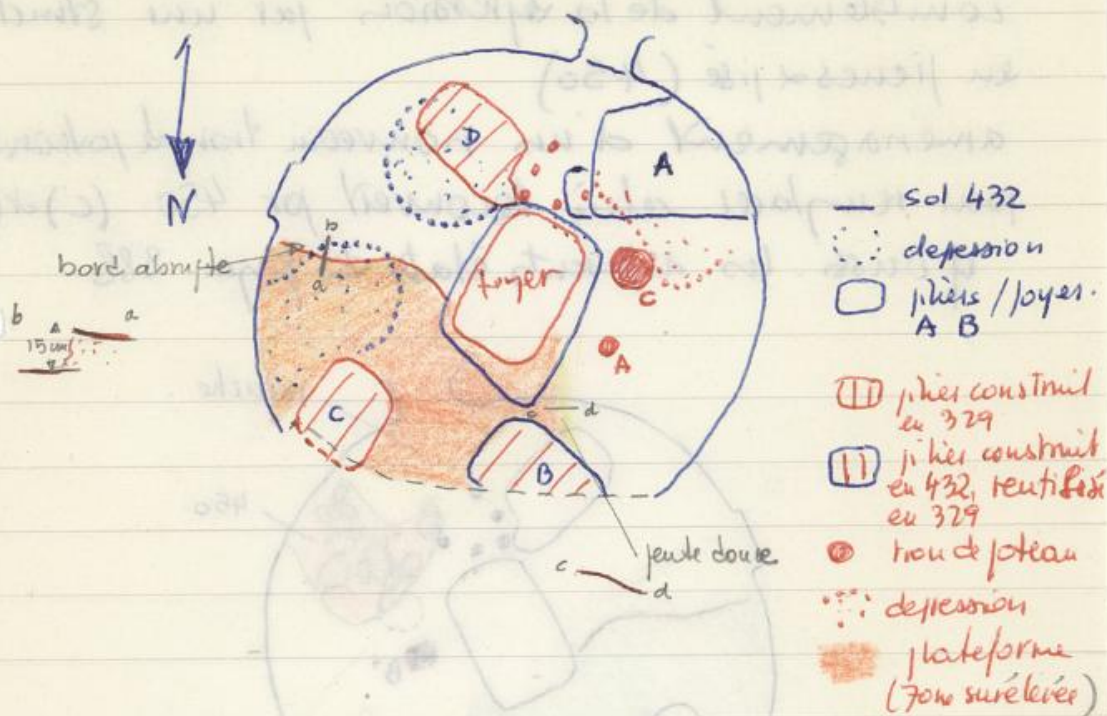
au N E = terre très dure, compacte, collée entre les 2 sols.

99 centres / résidu foyer -



fevrier 1984

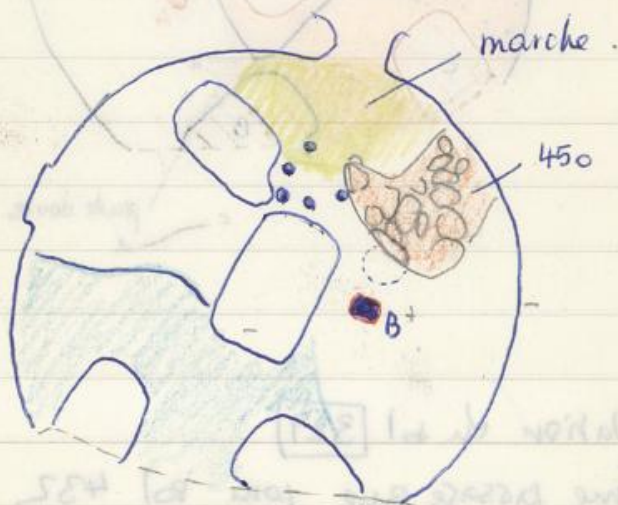
329



installation du sol **329**.

- même passage que pour sol 432
- arasement du piéris A
- réutilisation du piéris B
- comblement des deux dépressions à l'E et SE.
- installation d'une zone surélevée, avec trous de poteau au S et W, aménagement d'une légère dépression au SW.
- construction des piéris C et D.
- construction d'un nouveau foyer à l'emplacement du foyer du sol précédent, mais plus petit.

le sol semble avoir été occupé assez longtemps,
cf : nouvelle installation près du passage =
comblement de la dépression par une structure
en pierres & pisé (450)
aménagement d'un nouveau tron de poteau (B)
pour remplacer celui reconvert par 450. (C) et (A)
cf aussi les différents états du poyer 388.



enfin, une "marche" (?) est installée devant
le passage, à la fin de l'occupation de 329.
puis éboullement de l'habitation...

584 P58
février 1985.

à la fin de l'occupation 329 des pierres
(de grand taille, et toutes rectangulaires,
face plate sur le haut) ont été installées
de part le passage, entre le pilier SE et la
structure 450 - prises dans prise Stone
qui recouvrait en partie le sommet de la
marche - s'agit il d'une marche?

face N bien repérée, mais face Ouest
mal définie car délimitée par l'adjonction
de 336 -

voir croquis loc 450

S.105

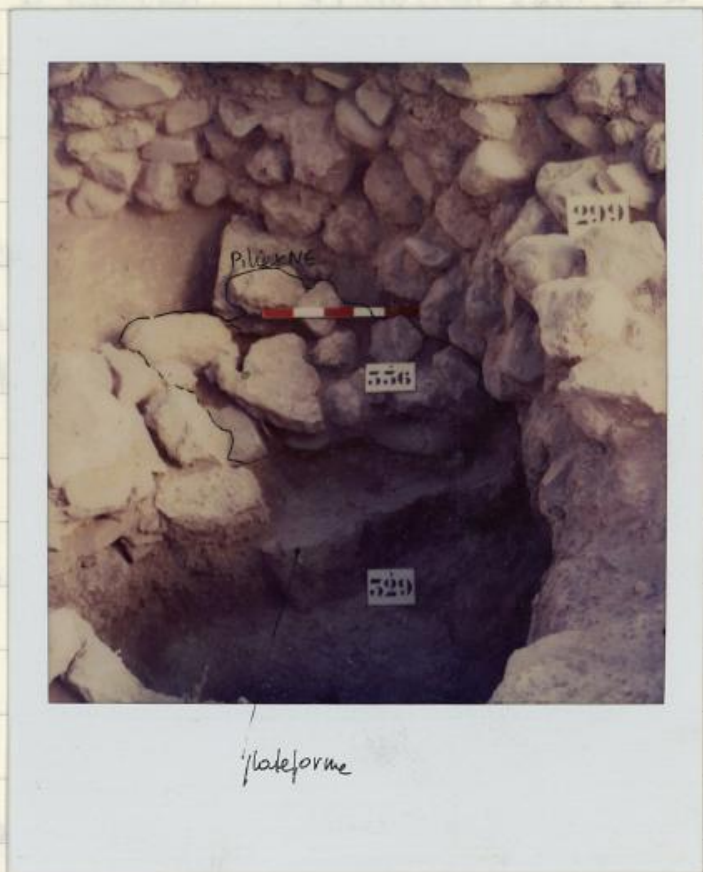
①
III a

loc

336

17.7.81

40/25.



plateforme

11.8.81

mur int. construit sur les restes du sol
de III b au S, remplissage très cailloux
+ fragments de briques + pierres
entre 336 et 299, au N de 336 de briques
+ pierres + briques, de grosse taille / pas de pierres
+ terre légèrement caillouteuse

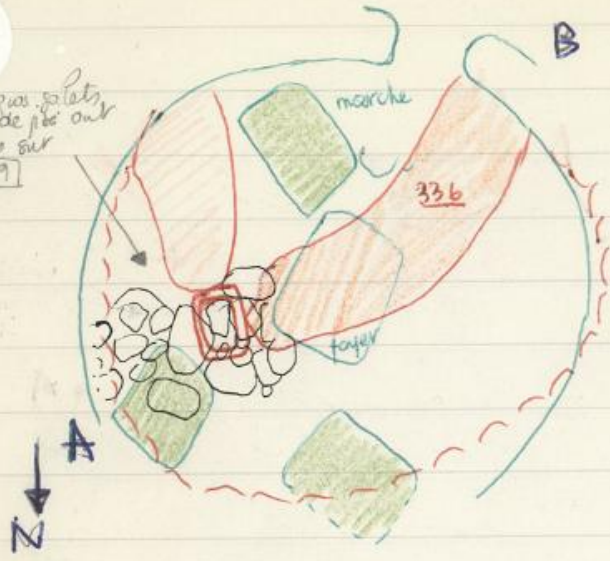
février 1984

les pierres (entourées d'un trait noir sur photo de la page précédente), relevées le 11.8.81 sont antérieures à la construction du mur 299 à l'E, ainsi que le montre bien la photo. elles étaient jadis dans une couche de pisé qui recouvrait le sol [329] au N et au S de ces pierres. ce tas de pierres, dont certaines reposent directement sur le sol [329], provient sans doute de l'éboulement du pignon NE.
= le mur 336 repose à l'Est sur ces pierres à l'W sur renfortage I épais, mais jamais sur le sol même [329] —
cf croquis page suivante

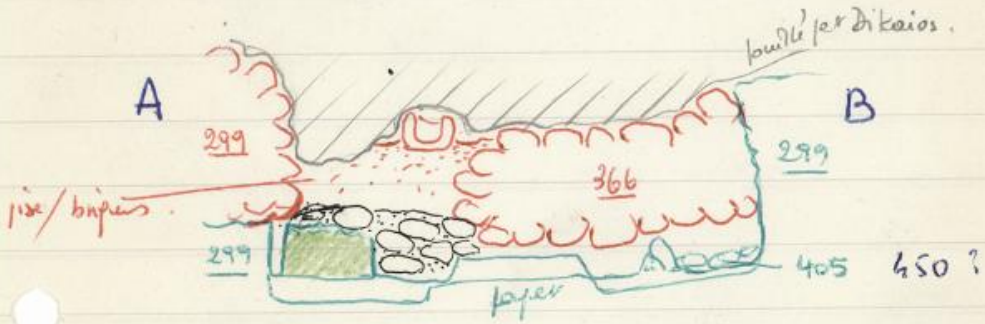
le mur a-t-il été construit pour retenir la terre ? consulter la construction 3.105 ? retenir le pignon S (??) — il a subi lui-même la pression de la terre, et penche vers le N.

kenes 84

d'autres pas solés
+ l'aspect de pte sur
de trouer sur
le sol. 329



- S.105 au niveau
[1] b / sol [329]
- piler
- pierres éboulées
du piler NE (?)
- reconstruction de
S.105



17/07/83 démontage du mur int de S. 105

336

③

4^e assise : bois celté

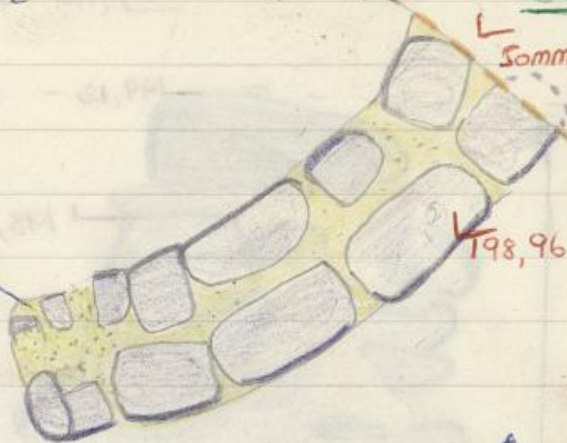
1^{er} de catalogue: 2678

Sommet 199,12

N ↓

3^e assise

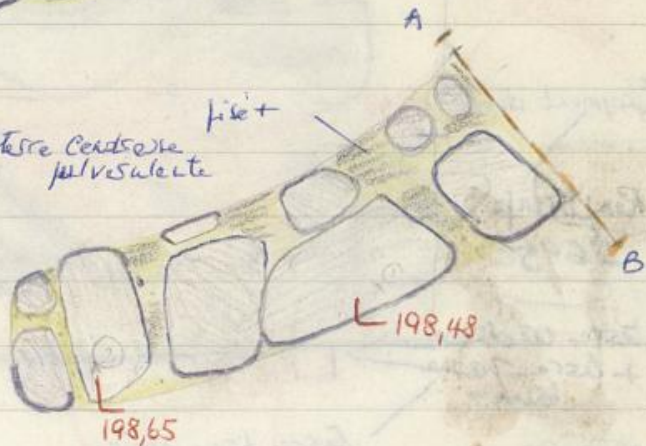
pisé



Terre cendreuse pulvérisée

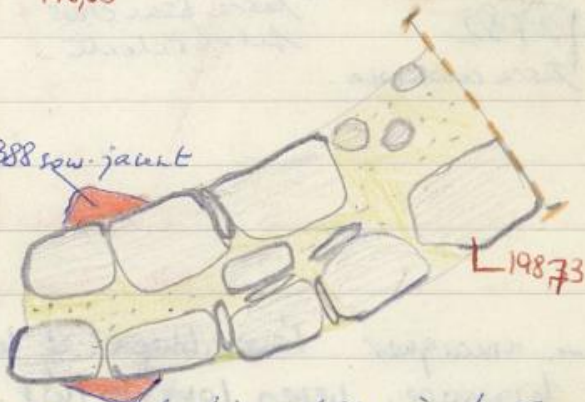
pisé +

2^e assise



hauteur 1^{re} assise: base moulée

388 sou-joint



336 Iese aride.

Les pierres de cette assise sont bien fixées à leur base dans une semelle de pisé (coupe au verso)

19.7.83

336 (4)



18.7.83

Coupe d'un mur intéressant 336 avec bassin réemployé dans la maçonnerie de la 1^{ère} élite.

filigrane S.E. à préciser.



450

329

21/7/83

A

N ↓



face
enduite

pièces jointes de charp

B

Sur 329 sous 336:

= 450

AC
C 299



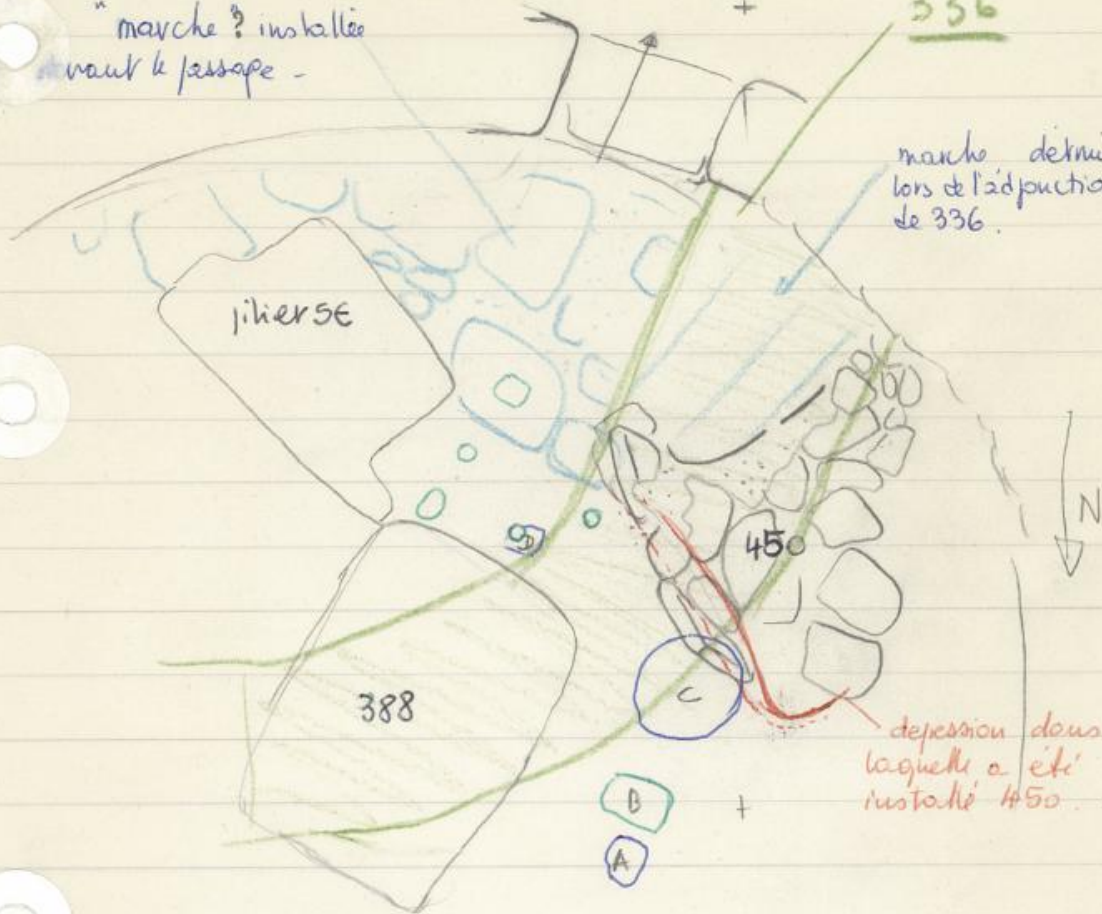
février 1983. notes prises d'après relevés de journal
appartenant au sol 329 préhistorique

450.

" marche ? installée
avant le passage -

336

marche détruite
lors de l'adjonction
de 336.



dépression dans
laquelle a été
installé 450.

○ trous de poteau.

voir photo

trou de poteau C bouché lors de
l'installation de 450 → remplacé par B (?).

26./vii./83

388

W

S

N



E

26.7.83

SCHEMA: PLAN.

Plaque

→ Pise brûlée III

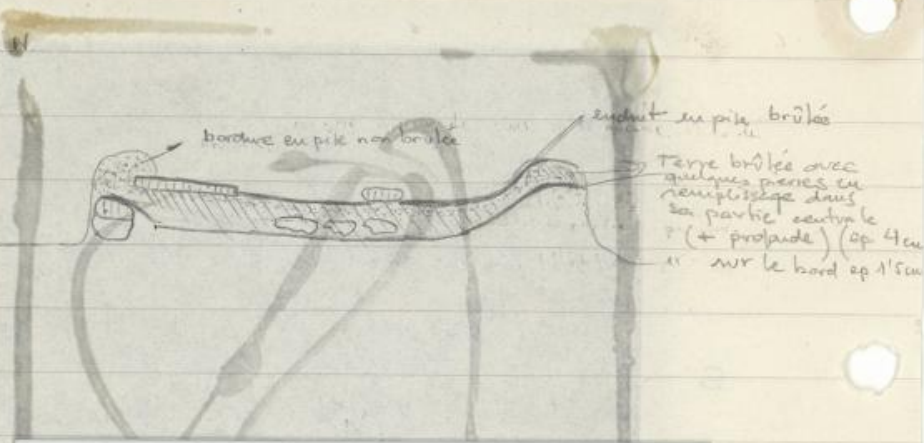
III

28.7.83

88E

28/7/83

SECTION S-W



S

28.7.83

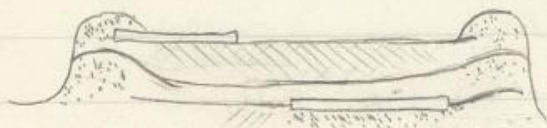


28.7.83

COUPE : 3 états du foyer.

S.

N.



886



28.7.83

28.7.83

Plan de l'excavation





29.7.83

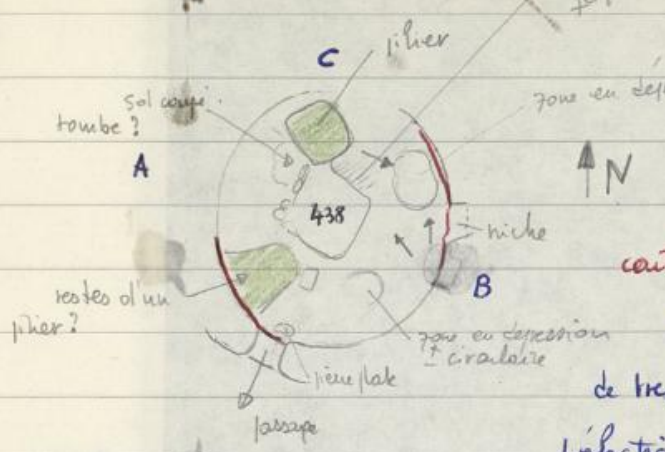
Etat le + ancien du foyer 388



Plaque (épaisseur 12 mm).
 Pite' dessous, 215-3 cm.

zone traces de combustion
 + portes.

31-8-83



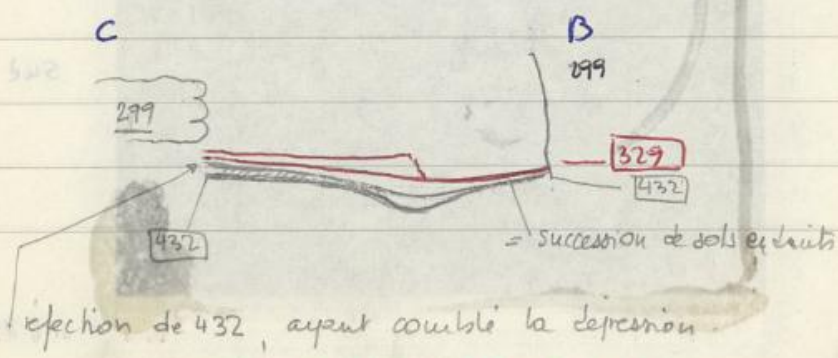
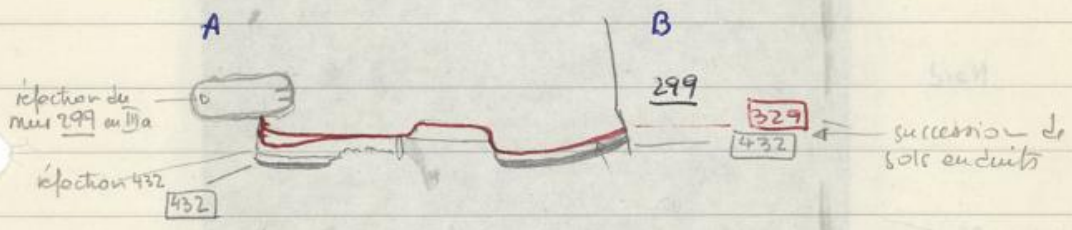
en rouge: sol ~~coulé~~ ^{déposé},
contre le mur.

sol enduit blanc,
de très bonne qualité,

l'effraction, ayant touché le
N de l'habitation, de part et
d'autre du pihier N, bien

zone est surélevée par rapport
à zone Ouest (entre les 2 pihiers).
mais zone E en cuvette.

conservée et épaisse au NE, très fine et mal
conservée au NW.



SEA

Sud

passage ↙



Nord

31.8.83

Nord

refection IV
du mur 299



→ passage

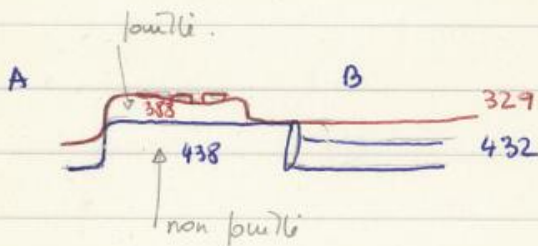
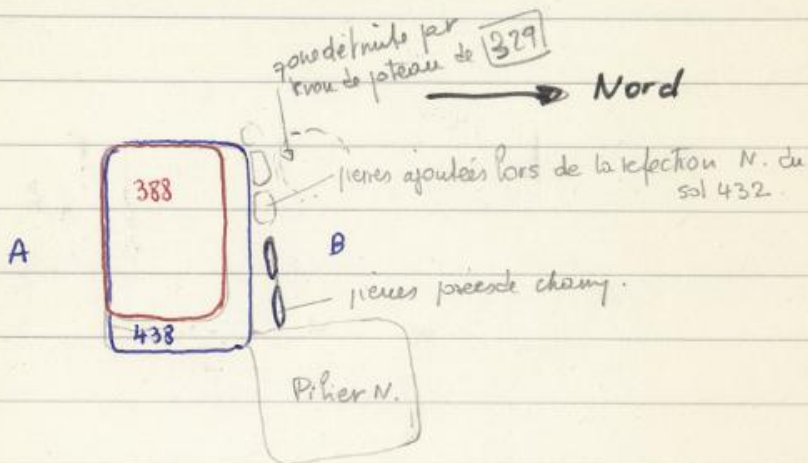
Sud

31.8.83

31. 8. 83

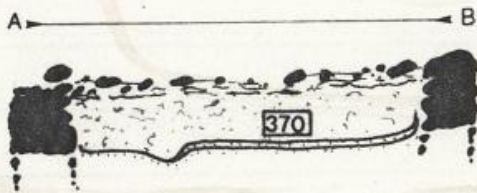
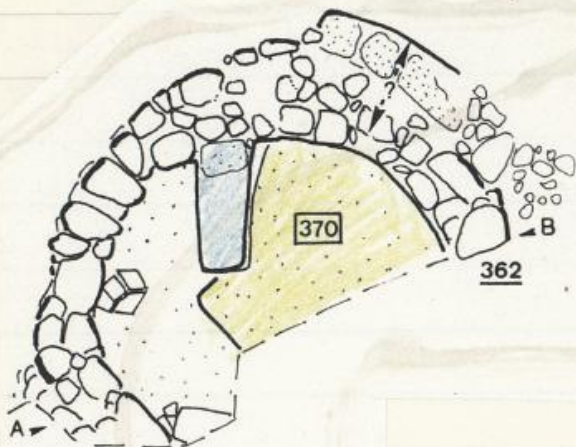
438

foyer antérieur à 388.
appartenant au sol 432



S.107

sol 370 niveau III a
III b



1981

362

mur de S.107.

- l'anneau de pierre.

- épaisseur moyenne 0.45.

base non atteinte.

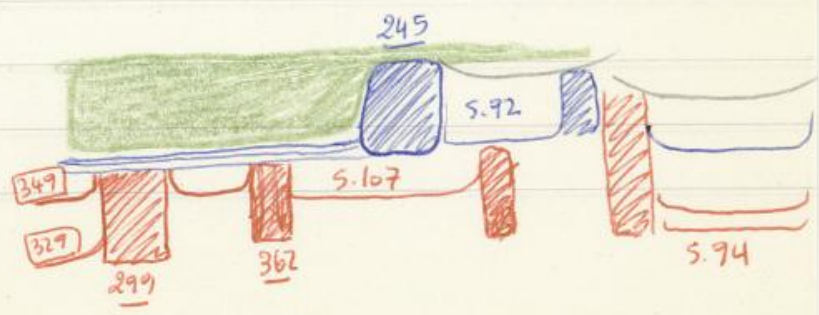
1981

- unité d'habitation S.107
- sol enduit épais de très belle qualité, blanc remonte contre face int du mur / plateforme avec projection.
- sembler au N.N.E (?)

remplissage: terre beige compacte + fragments de plâtr. épais: 0.15 à 0.30 cm.
 le Nord de l'habitation recouverte par couche de locum environ de terre liée très dure et compacte (sol d'exposition), contemp. plain du mur 245 puis par couche ② avec tessons.

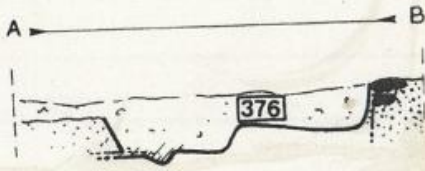
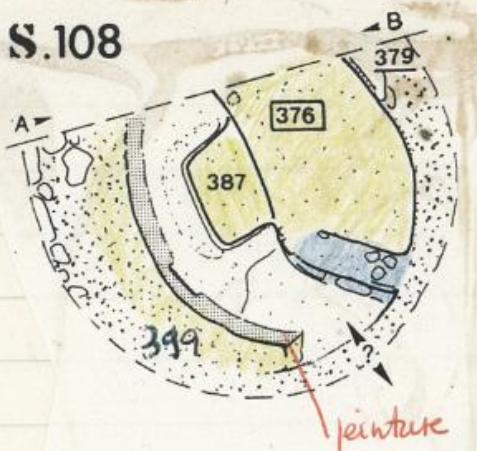
Le sud de l'habitation est recouvert par le mur 245 et habitation S.92, des niveaux II.
 D'autre part, sol ext entre S.107 et S.109 et S.107, remonte contre faces ext des murs moechifs -

②
 II-I
 III



S.108

Sol 376 IIIa

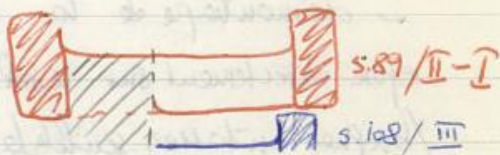
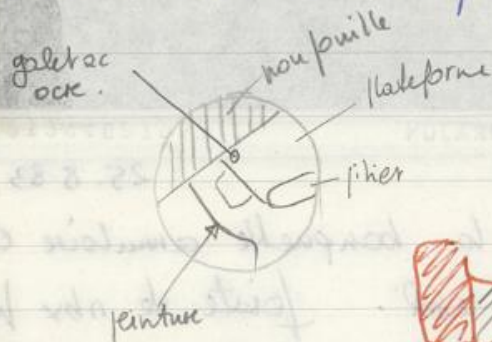


sept 88

376

Sol de S.108

- 1 muret de cloisonnet (pierres & pisé),
- 1 plateforme trapezoidale avec bordure rectangulaire
- sol en ciment blancâtre, de très bonne qualité, remonte contre face int du mur muret (?) plateforme annulaire (0.20 m H) ac peinture. Sol jette sous ce muret! traces d'occupation sous le sol près du muret, et galet avec ocre pris dans l'enduit au bord de la plateforme trapezoidale.



remplissage = terre compacte fine + sables
 + pisé et ocre près du sol. épaisseur 0.20
 0.30 m.

1983

suite du dépote! de l'habitation - 16 p2

in remplissage que celui de la partie Sud. mais
briques brunes + hauts d'enduit blanc au N, sur foyer.



25. 8. 83.

- démontage de la banquette annulaire Ouest, repose directement sur le sol. jointe de nbx lgs de pise / briques entassées seule face était enduite (+ peinture).
- Démontage de la petite plateforme projection de la plateforme E, repose sur in sol ~~sur~~ = banquette avec peinture + petite plateforme centrale (installée ds une zone en dépression) semblent contemporaines. - installée dans une dépression

376

236 236

25-8-83

enduit blanc de très belle qualité

nb ses briques & gros p. de enduit tombés

passage? niche?

Nord

379

Sud

enduit blanc
posé sur sol 378
376

petite plateforme
posée sur le sol 378 376

hampette posée
sur 378 376

379

gros p. de enduit tombés.

plateforme

379

sur enduit + peinture etc.

nbx tob apparaissent
(succession de sol + leur fine couche)



Nord

gros galet avec
orec

petite
alcovette.
(dépressions circ. au
laires)

Sud

pihier

plateforme de
S.108

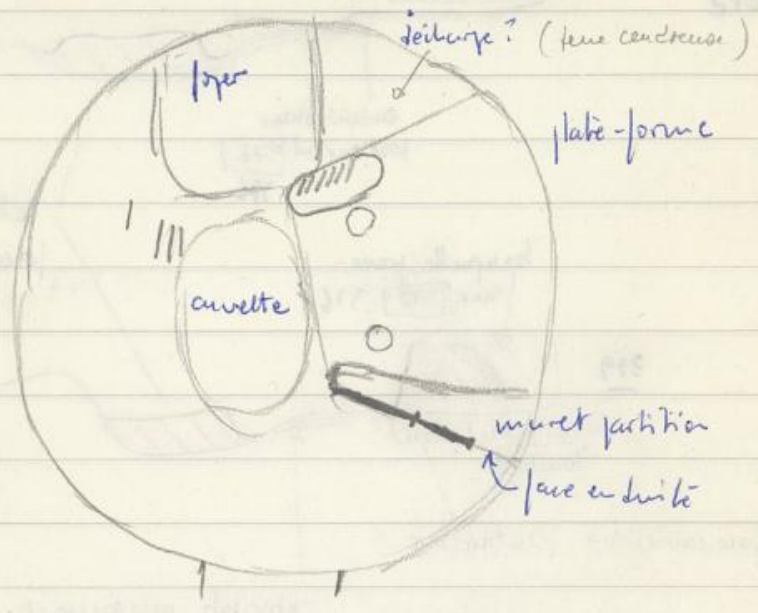
dépression

31.8.83.

95

JFE

07.8.28



porte au niche

ouverture vraisemblable large de 0,55m = le mur s'arrête sur 2 lignes vertes et le sol remonte co pour un seuil



gros palet pris dans la plate-forme portant de multiples trous d'ore = palet avec axe noté en 1981



trou d'ore sur le sol

Plate-forme trapézoïdale associée au S à un muret de partition - sur face en pente vers le S et formant cuvette d'E en W. Présence de 2 dépressions O circulaires

de 0,17 à 0,18 m de \varnothing - la plus au S \rightarrow prof. de de
7 à 8 cm enduit.

1^{er} rainelle en pierre et a pris l'enduit platé-
forme

- mur de partition pierre + pisé

la face est faite de 2 pts pierre plats posés de
chaque côté, près du mur habitation face enduite

le sol remonte contre la face du mur

Partie centrale occupée par une dépression ovale
0,80 x 0,50 m prof. max 0,11 m enduite

à la fin de l'occupation à l'emplacement de la cuvette
installation d'une petite plate-forme

21.8.83

379

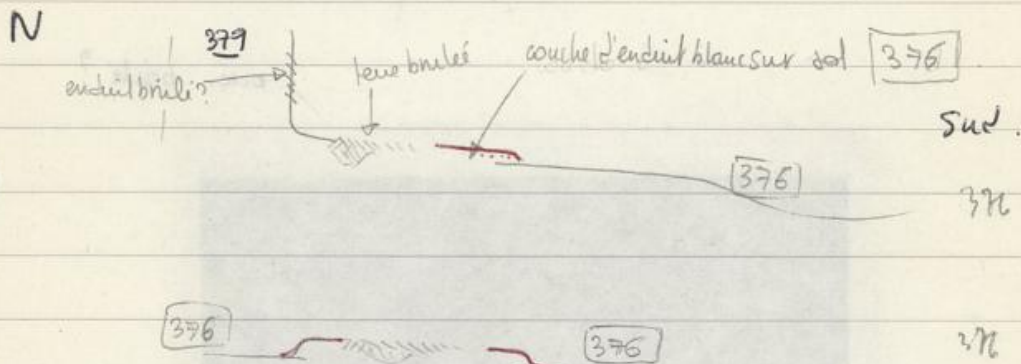
mur de S.108.

blocs de pierre pris à pisé
face enduite

le mur paraît avoir été coupé mal construit pierre
jetées à pisé - pierre plats posés de champ -
pierre n'étant pas posés horizontalement.

25.8.83

foyer dans S.108. installé au N, contre le mur. - feu enduite du mur brûlée? (troupe) -



à brûler. ps de plaque de cuisson.

31/8/83 Foyer sur plate-forme basse à 3 cm ht avec cuvette de forme ovale

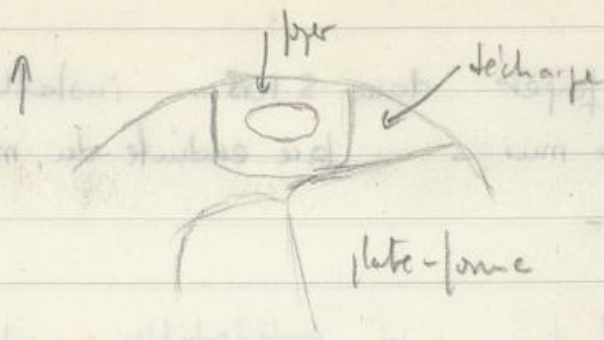
semble avoir fonctionné de façon ≠ le celle de autres foyers. nbn traces de brûlé. sans doute du feu ya été fait alors pe t la autre foyers utilisation de braise

la partie comprise à l'E entre le foyer, le mur et la plate-forme a dû être utilisée co de charge du foyer et contenait de nbn cendre

le nl 376 forme pour la plate-forme

574

31.8.83



ock. brûlé?



grand, galet
avec ock

ock

31.8.83

361

niveau III a

III b

- mur de S. 109.

- banquettes d'ivoire.

mur de silo

III a? b.

385

- partiellement détruit par l'érosion -
(et débris ?) - pierres
épais. 0.50 m.

1981

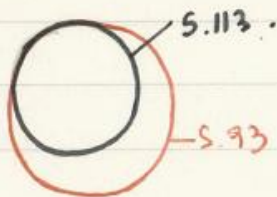
S. 113 . 259.

36 / 24.

niveau III b.

fac ext. N dégagée - m mur gale
S. 93 au N. ? à vérifier

S. 113 reconstruit par S. 93



construit après 100

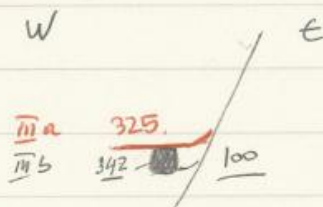
1981

342

34/25

III b

mur de pierre de 5.104
construit contre face O. de 100 . couvert
par ~~et~~ extérieur 325



Ia

1981

mur de S. III.

32.33/23.24.25

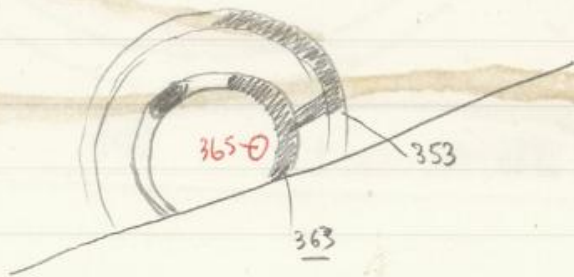
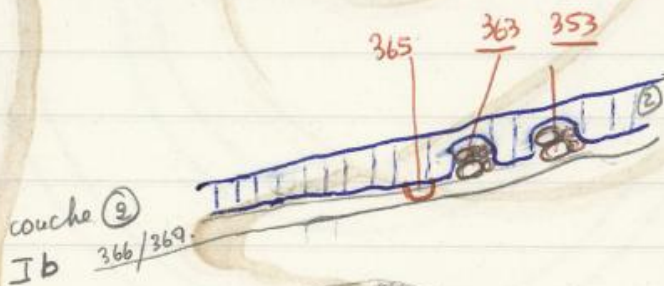
353/363

- deux murs concentriques, reliés par
mur~~on~~ perpendiculaire.
seul frag! N. et NE sont conservés.

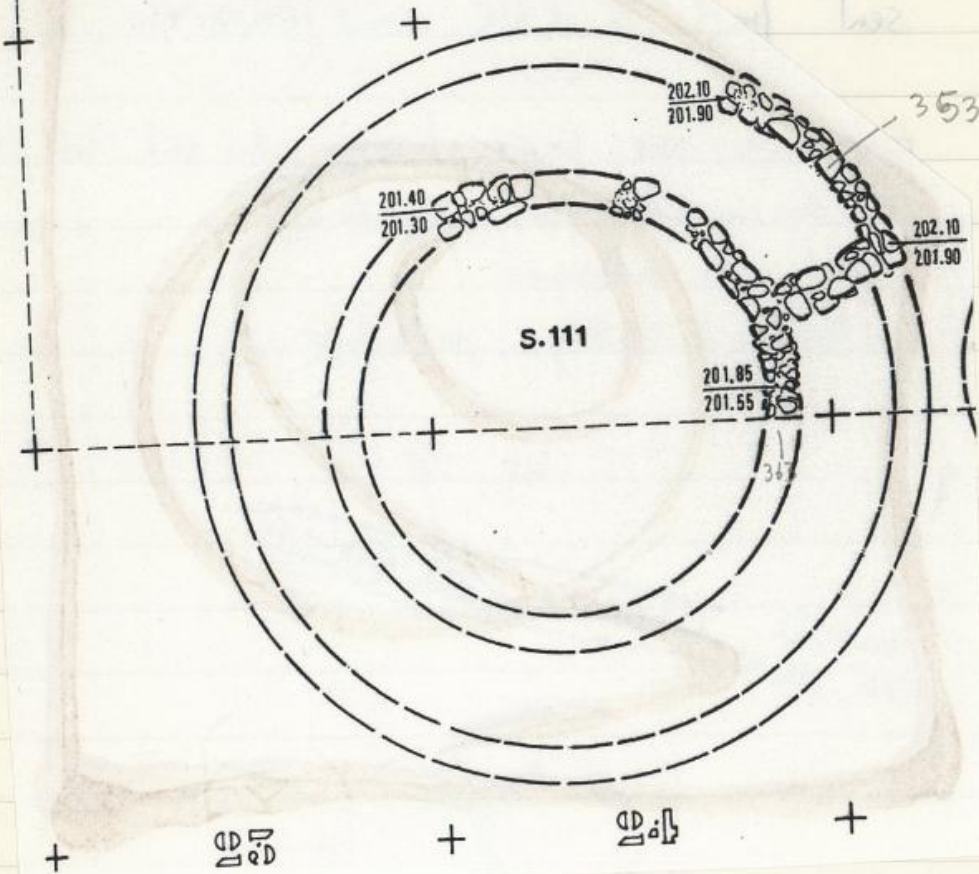
construits sur le remplissage du sol 366/369
et surmontés par couche (2)

sol non rebouré

1 tombe (365), perturbée.



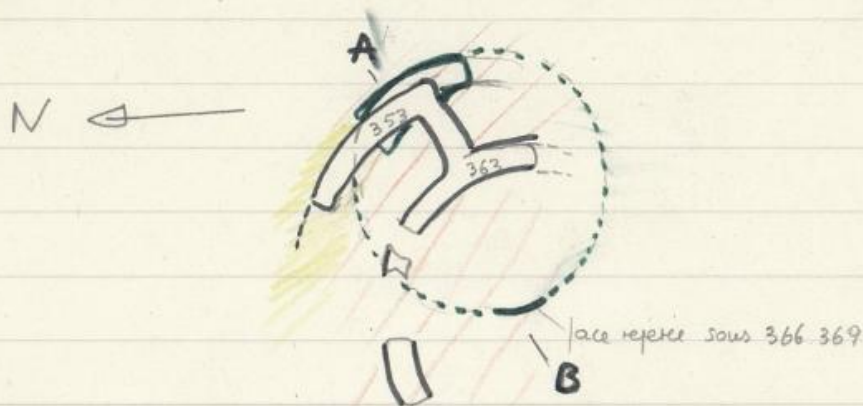
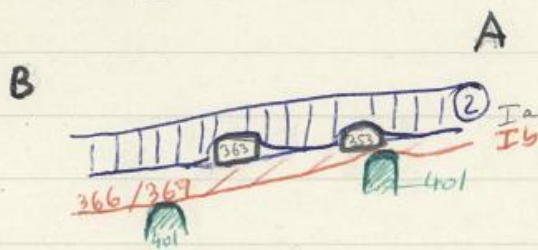
Niveau Ia



1981.

401

mur de S. 112, niveau Ic
non dégagé. apparaît sous 366/369
(d'abord noté 368.



1983 = partie N sans doute détruite par
la fosse ⁴⁵¹ creusée à la fin du niveau I,
et recouverte par 366/369. cf description 451.

ESPACE EXTÉRIEURS.

INSTALLATIONS à usage DOMESTIQUE

112